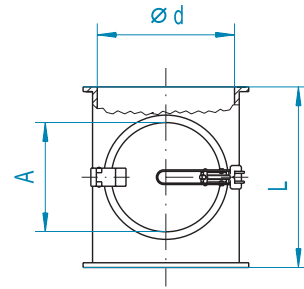
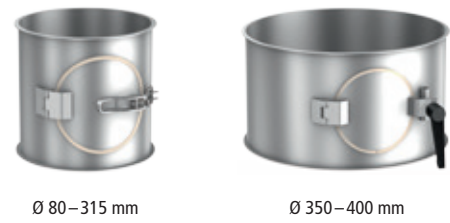


Kontrollrohre
Inspection-pipes
Conduits à regard



Bei pulverbeschichteter/verzinkter Oberfläche:
Dichtung NBR, temperaturbeständig -20 °C bis +100 °C.
In the case of powder-coated/galvanized surfaces:
Seal made of NBR, temperature resistant between -20 °C and +100 °C.
Pour les surfaces galvanisées/avec revêtement par pulvérisation :
joint NBR, résistance aux températures de -20 °C à +100 °C.

Ausführung in Chromnickelstahl
Dichtung Silikon: Temperaturbeständigkeit -60 °C bis +250 °C, Lebensmittelqualität konform EG 1935/2004 und FDA
Stainless steel version
Silicone (SI) seal: Temperature resistance -60 °C bis +250 °C, food grade standard, in accordance with 1935/2004 (EC) and FDA
Modèle en acier inoxydable
Joint en silicone (SI) : Résistance aux températures -60 °C bis +250 °C, conformité qualité alimentaire CE 1935/2004 et FDA

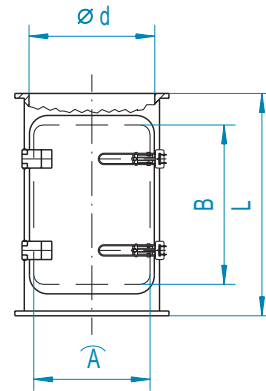
Abmessungen für 1,5 mm Rohrteile
Dimensions for 1.5 mm piping
Dimensions pour tuyauterie en épaisseur 1,5 mm

DN	Ø d	A	B	C	E	F	L	kg
60	-	-	-	-	-	-	-	-
80	77	80	-	-	-	-	200	1,05
100	100	115	-	-	-	-	200	1,25
120	120	115	-	-	-	-	200	1,45
140	136	115	-	-	-	-	200	1,55
150	150	115	-	-	-	-	200	1,65
175	175	115	-	-	-	-	200	1,85
200	200	115	-	-	-	-	200	2,00
224	220	115	-	-	-	-	200	2,25
250	250	115	-	-	-	-	200	2,40
280	277	115	-	-	-	-	200	2,60
300	300	115	-	-	-	-	200	2,65
315	312	115	-	-	-	-	200	2,85
350	350	115	-	-	-	-	200	3,20
400	399	115	-	-	-	-	200	3,55

In der DETECTABLE DESIGN-Serie erhältlich.
Available in the DETECTABLE DESIGN series.
Disponible en série DETECTABLE DESIGN.



Reinigungsrohre
Cleaning-pipes
Tuyaux de nettoyage



Bei pulverbeschichteter und verzinkter Oberfläche:
Dichtung EPDM (Moosgummi), temperaturbeständig -35 °C bis +110 °C.
For powder-coated and galvanized surfaces:
EPDM sealing (sponge rubber), temperature-resistant -35 °C to +110 °C.
Pour surface revêtue à la poudre et zinguée :
joint EPDM (caoutchouc mousse), résiste à des températures de -35 °C à +110 °C.

Ausführung in Chromnickelstahl:
Dichtung Schaumsilikonprofil, temperaturbeständig -60 °C bis +180 °C.
For design in chromium nickel steel:
Silicone sealing (foam profile), temperature-resistant -60 °C to +180 °C.
Pour modèle en acier chrome-nickel :
joint silicone (profilé mousse), résiste à des températures de -60 °C à +180 °C.

200	200	224	350	-	-	-	486	4,70
224	220	224	350	-	-	-	486	5,20
250	250	224	350	-	-	-	486	5,85
280	277	224	350	-	-	-	486	6,60
300	300	350	350	-	-	-	486	7,00
315	312	350	350	-	-	-	486	7,35
350	350	350	350	-	-	-	486	8,40
400	399	350	350	-	-	-	486	9,10
450	448	500	350	-	-	-	486	11,60
500	498	500	350	-	-	-	486	12,80
560	558	500	350	-	-	-	486	14,30
630	628	500	350	-	-	-	486	16,00

In der DETECTABLE DESIGN-Serie erhältlich.
Available in the DETECTABLE DESIGN series.
Disponible en série DETECTABLE DESIGN.



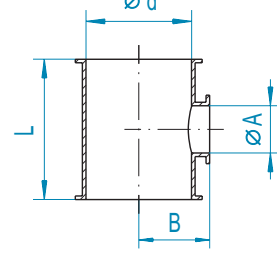
DN	1,5 mm pulverbeschichtet 1.5 mm powder-coated 1,5 mm thermolaquage	2 mm pulverbeschichtet 2 mm powder-coated 2 mm thermolaquage	3 mm pulverbeschichtet 3 mm powder-coated 3 mm thermolaquage	1,5 mm verzinkt 1.5 mm galvanized 1,5 mm galvanisé	1 mm Chromnickelstahl 1 mm stainless steel 1 mm acier inoxydable	1,5 mm Chromnickelstahl 1.5 mm stainless steel 1,5 mm acier inoxydable	2 mm Chromnickelstahl 2 mm stainless steel 2 mm acier inoxydable
60	-	-	-	-	-	-	-
80	11081190	-	-	11082190	11083190	-	-
100	11101190	-	-	11102190	11103190	-	-
120	11121190	-	-	13121190	11122190	11123190	-
140	11141190	-	-	-	11142190	11143190	-
150	11151190	-	-	13151190	11152190	11153190	-
175	11171190	-	-	13171190	11172190	11173190	-
200	11201190	-	-	13201190	11202190	11203190	-
224	11221190	-	-	-	11222190	11223190	-
250	11251190	-	-	13251190	11252190	11253190	-
280	11281190	-	-	-	11282190	-	11283190
300	11301190	-	-	13301190	11302190	11303190	-
315	11311190	-	-	-	11312190	-	11313190
350	11351190	-	-	13351190	11352190	11353190	-
400	11401190	-	-	13401190	11402190	11403190	-

Verstärkte, druckstoßfeste Ausführung bis 3 bar auf Anfrage.
Reinforced, shock explosion proof to 3 bar version available on request.
Version renforcée, résistante à la surpression jusqu'à 3 bar sur demande.

200	11201195	-	-	-	11202195	-	-	11203195	-	-
224	11221195	-	-	-	11222195	-	-	11223195	-	-
250	11251195	-	-	-	11252195	-	-	11253195	-	-
280	11281195	-	-	-	11282195	-	-	11283195	-	-
300	11301195	-	-	-	11302195	-	-	11303195	-	-
315	11311195	-	-	-	11312195	-	-	11313195	-	-
350	11351195	-	-	-	11352195	-	-	11353195	-	-
400	11401195	-	-	-	11402195	-	-	11403195	-	-
450	-	-	12451195	-	-	12452195 *	-	-	-	12453195
500	-	-	12501195	-	-	12502195 *	-	-	-	12503195
560	-	-	12561195	-	-	12562195 *	-	-	-	12563195
630	-	-	12631195	-	-	12632195 *	-	-	-	12633195

* 2 mm

Kontrollstutzen ohne Gummiddeckel
Inspection T-pieces without rubber cover
Manchons de contrôle sans couvercle de caoutchouc



Abmessungen für 1,5 mm Rohrteile
 Dimensions for 1.5 mm piping
 Dimensions pour tuyauterie en épaisseur 1,5 mm

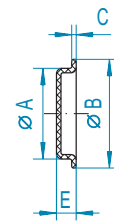
DN	Ø d	A	B	C	E	F	L	kg
60+80	-	-	-	-	-	-	-	-
100	100	100	79	-	-	-	165	0,75
120	120	100	89	-	-	-	165	0,80
150	150	120	100	-	-	-	198	1,20
175	175	150	114	-	-	-	225	1,55
200	200	150	125	-	-	-	225	1,80
250	250	150	150	-	-	-	225	2,20
280	-	-	-	-	-	-	-	-
300	300	150	177	-	-	-	225	2,55

Abgang Ø A für Gummideckel beachten.
 Observe outlet Ø A for rubber cover.
 Respecter la sortie Ø A pour le couvercle de caoutchouc.

DN	1,5 mm pulverbeschichtet 1.5 mm powder-coated 1.5 mm thermolaquage	2 mm pulverbeschichtet 2 mm powder-coated 2 mm thermolaquage	3 mm pulverbeschichtet 3 mm powder-coated 3 mm thermolaquage	1,5 mm verzinkt 1.5 mm galvanized 1,5 mm galvanisé	2 mm verzinkt 2 mm galvanized 2 mm galvanisé	1 mm Chromnickelstahl 1 mm stainless steel 1 mm acier inoxydable	2 mm Chromnickelstahl 2 mm stainless steel 2 mm acier inoxydable
	Nr.	Nr.	Nr.	Nr.	Nr.	Nr.	Nr.
	Kontrollstutzen siehe T-Stücke S. 54/55.		Inspection T-pieces see T-pieces on page 54/55.		Manchons de contrôle voir pièces en T page 54/55.		
100	11101200	-	-	-	11102200	-	11103200
120	11121200	-	-	13121200	11122200	-	11123200
150	11151200	-	-	13151200	11152200	-	11153200
175	11171200	12171200	-	13171200	11172200	-	11173200
200	11201200	12201200	-	13201200	11202200	-	11203200
250	11251200	12251200	-	13251200	11252200	-	11253200
280	-	-	-	-	-	-	-
300	11301200	12301200	-	13301200	11302200	-	11303200

1040

Gummideckel
Rubber covers
Couvercle de caoutchouc



Abmessungen (mm)
 Dimensions (mm)
 Dimensions (mm)

DN	Ø d	A	B	C	E	F	L	kg
60	-	-	-	-	-	-	-	-
80	-	79	109	6	22	-	-	0,10
100	-	101	122	5	22	-	-	0,15
120	-	121	140	6	24	-	-	0,20
150	-	151	176	7	33	-	-	0,35
175	-	176	205	7	35	-	-	0,45
200	-	201	228	8	40	-	-	0,60
250	-	251	280	10	42	-	-	0,90
300	-	301	328	8	40	-	-	1,35

In der DETECTABLE DESIGN-Serie erhältlich.
 Available in the DETECTABLE DESIGN series.
 Disponible en série DETECTABLE DESIGN.

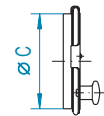


DN	NBR (-30 °C bis +90 °C)	TPE (-30 °C bis +100 °C)	SI (-60 °C bis +200 °C)	SI (blau / blue / bleu) (-60 °C bis +200 °C)
	Nr.	Nr.	Nr.	Nr.
60	-	-	-	-
80	-	1008520109	10087201	1008720101
100	10106201	1010520109	10107201	1010720101
120	10126201	1012520109	10127201	1012720101
150	10156201	1015520109	10157201	1015720101
175	10176201	1017520109	10177201	1017720101
200	10206201	1020520109	10207201	1020720101
250	10256201	1025520109	10257201	1025720101
300	10306201	1030520109	10307201	1030720101

3030

NBR Farbe: dunkelgrau, nicht lebensmittelgeeignet. TPE Farbe: weiß, lebensmittelgeeignet konform EG 1935/2004 und FDA.	NBR Colour: dark grey, not suited for use with food. TPE Colour: white, food grade standard in accordance with 1935/2004 (EC) and FDA.	NBR Couleur : gris foncé, ne convient pas au contact alimentaire. TPE Couleur : blanc, qualité alimentaire en conformité au règlement CE 1935/2004 et la FDA.
SI (Silicone) Farbe: beige, lebensmittelgeeignet konform EG 1935/2004 und FDA.	SI (Silicone) Colour: beige, food grade standard in accordance with EC 1935/2004 and FDA.	SI (Silicone) Couleur : beige, qualité alimentaire en conformité au règlement CE 1935/2004 et la FDA.
SI (Silicone) Farbe: blau, lebensmittelgeeignet konform EG 1935/2004 und FDA; metallisch detektierbar.	SI (Silicone) Colour: blue, food grade standard in accordance with EC 1935/2004 and FDA; metal-detectable.	SI (Silicone) Couleur : bleu, qualité alimentaire en conformité au règlement CE 1935/2004 et la FDA ; détection métallique

Zusätzliche Deckel-Arretierungen
Additional cover locks
Verrouillage supplémentaire du couvercle



DN	Ø d	A	B	C	E	F	L	kg
100	-	-	-	100	-	-	-	0,30
120	-	-	-	120	-	-	-	0,35
150	-	-	-	150	-	-	-	0,55

DN	Nr.	2 mm galvanisch verzinkt	2 mm electro galvanized	2 mm électro galvanisé
100	11102210	Für Kontrollstutzen Ø 100 und 120 mm	For inspection T-piece Ø 100 and 120 mm	Pour manchons de contrôle Ø 100 et 120 mm
120	11122210	Für Kontrollstutzen Ø 150 mm	For inspection T-piece Ø 150 mm	Pour manchons de contrôle Ø 150 mm
150	11152210	Für Kontrollstutzen Ø 175 bis 300 mm	For inspection T-piece Ø 175 to 300 mm	Pour manchons de contrôle Ø 175 à 300 mm

3040