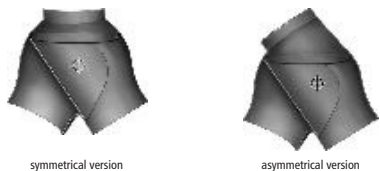


## Informazioni generali sulle valvole a 2 vie E relative applicazioni



symmetrical version

asymmetrical version

Tutte le valvole a 2 vie, **valvole a 2 vie a slitta con collare interno, valvole a 2 vie con guarnizione, distributori a 2 vie a 60° e distributori a 2 vie a 45°**, sono disponibili sia in forma simmetrica che asimmetrica.

Quelle simmetriche sono studiate per essere montate in condotte verticali, mentre quelle asimmetriche per condotte inclinate con un angolo corrispondente agli scarichi. Nelle immagini in basso è stata riportata solo l'esecuzione simmetrica.



### Valvole a 2 vie a slitta con collare interno

La tenuta tra la slitta interna e la carcassa della valvola è realizzata tramite una ricopertura del bordo con guarnizione a forma di U rivolta verso il tubo seguente.

Per il passaggio di prodotti abrasivi la parte interna e il collare della valvola può essere fornita con rivestimento in gomma antiusura o poliuretano.

Quelle costruite con spessore 3 mm sono certificate fino a Ø 300 mm per esplosioni o colpi di ariete fino ad una pressione di 3 bar.

Le misure di montaggio sono identiche con le valvole riportate in basso.

#### Utilizzo:

Sono usate per il trasporto in caduta di prodotti sfusi a scorrimento libero – senza riflusso, non aderenti ed a granuli.

Possono verificarsi di perdite nel caso di prodotti in polvere e soprattutto nel caso di trasporti in discesa libera o controllata dove si verifichino pressioni interne.

L'impiego in impianti pneumatici non è consigliata a causa della mancanza della guarnizione interna della valvola.

Per esecuzione, dimensioni e prezzi si veda pag. 78-81.

### Valvole a 2 vie con guarnizione

Slitta interna dritta con 2 strati con guarnizione intermedia in NBR, particolarmente indicata per alimenti, resistente a temperature fino a 80 °C.

Le misure di montaggio sono identiche alle casse riportate sopra con collare.

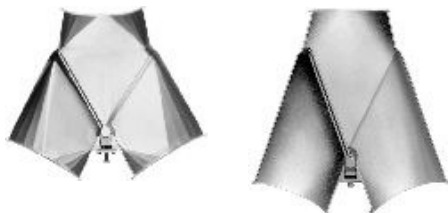
#### Utilizzo:

Sono usate per il trasporto in caduta libera di prodotti sfusi a scorrimento libero ed in impianti pneumatici con pressioni differenziali fino a 0,1 bar.

Attenzione: Gli azionamenti non sono omologati per la sollecitazione sulla base delle pressioni differenziali precedentemente citate. A richiesta sono disponibili azionamenti più potenti.

Sotto l'albero non è presente alcuna guarnizione, ed in caso di esigenze maggiori della tenuta deve essere impiegato per la discesa chiusa dei distributori a 2 vie.

Per esecuzione, dimensioni e prezzi si veda pag. 82-85.



### Distributori a 2 vie a 60°, o alternativa a 45°

Slitta interna dritta con 2 strati con guarnizione intermedia in silicone, particolarmente indicati nel caso di prodotti secchi, resistente fino a 180 °C.

Per garantire una tenuta perfetta la guarnizione viene alloggiata e pressata durante l'esecuzione del distributore stesso. Sotto l'albero è presente una guarnizione in silicone regolabile dall'esterno. Gli alberi sono montati su cuscinetti con guarnizioni di tenuta in silicone.

La slitta interna si può sostituire completamente incluse con le guarnizioni, senza dover rimuovere il distributore dalla tubazione.

#### Utilizzo:

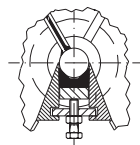
Sono usate per trasporto a caduta di prodotti sfusi a scorrimento libero ed in impianti pneumatici con pressioni differenziali fino a 0,3 bar.

Attenzione: Gli azionamenti non sono omologati per la sollecitazione sulla base delle pressioni differenziali precedentemente citate. A richiesta sono disponibili azionamenti più potenti.

L'esecuzione a 45° è più adatta per la deviazione di prodotti più sensibili che scorrono con maggiore difficoltà.

Per esecuzione, dimensioni e prezzi si veda pag. 86-93.

A richiesta distributori a 2 vie a 30°, Ø 150 fino a 300 mm.



Tutte le esecuzioni delle valvole a 2 vie possono essere dotate di flangie saldate con dimensioni a richiesta del cliente. In questo caso le uscite ed all'occorrenza anche le entrate sono realizzate più lunghe.

Per raggiungere il diametro interno dei tubi seguenti, le prolunghe possono essere eseguite anche a cono.

## Overview of two-way-valves Summary of applications

All two-way-valves,

**two-way-valves with inlet collar, two-way-valves with seal, two-way distributors 60° and two-way distributors 45°**, are available in symmetric as well as in asymmetric form.

Symmetrical versions are optimized for an installation in vertical bulk goods lines, asymmetric ones for lines that have an inclination that corresponds to the angle between the outlets.

The pictures below only show the symmetric form.

### Two-way-valves with inlet collar

The sealing of the selected path is reached by a cover of the inlet lip to the inside valve and a cover of the U-shaped inside valve to the next following pipe.

For abrasive products the inlet, inner collar and the inside valve can be delivered with a lining of rubber or polyurethane.

3 mm thick versions are certified as shock-explosion proof up to a Ø 300 mm to the outside up to 3 bar overpressure. Dimensions same as two-way-valves with seal (see below).

#### Application:

For gravity conveying of free-flowing – without backlog –, non-glutinous, granular bulk goods. With powdery products, – especially with an over-pressure in the free or underpressure in the closed outlet – there could be leakages in the closed outlet.

An application in ventilation plants is not recommended due to the absence of a flap seal.

Version, dimensions and prices, see page 78-81.

### Two-way-valves with seal

2-layer, straight flap with intermediate seal of NBR, light food quality, temperature resistant from -50 up to -80 °C.

Dimensions same as two-way-valves with inlet collar (see above).

#### Application:

For gravity conveying of free-flowing bulk goods and ventilation plants with differential pressure up to 0.1 bar.

Attention: The actuators are not constructed for forces caused by above mentioned differential pressures. More powerful actuators on request.

Below the shaft there is no seal, so that for higher requirements with regard to tightness towards the closed outlet the two-way distributor should be used.

Version, dimensions and prices, see page 82-85.

### Two-way-distributors 60°, alternative 45°

2-layer, straight flap with intermediate seal of Silicone, light quality, for dry materials temperature resistant up to 180 °C.

To press on the seal, the housing reduces in the area of the valve end position. Below the shaft there is a seal of Silicone that can be re-adjusted from outside. Shafts with ball-bearing and flat ring-seal of Silicone.

The complete inside valve including all seals can be exchanged without removing the distributor from the pipe system.

#### Application:

For gravity conveying of free-flowing bulk goods and ventilation plants with differential pressure up to 0.3 bar.

Attention: The actuators are not constructed for forces caused by above mentioned differential pressures. More powerful actuators on request.

The 45° version is better suitable for a deflection of more sensitive products and products with bad flow properties.

Version, dimensions and prices, see page 86-93.

Two-way-distributors 30°, Ø 150 to 300 mm, on request.

All versions of two-way-valves can be supplied with welded-on flanges specially to customers' specifications on request. There the outlets and, if necessary, the inlets are extended.

To get the inside diameter of the following pipes, the elongations may be conical.

## Información generales distribuidores 2 vías Criteros de utilización



Todas las válvulas de dos vías,

**válvulas 2 vías con deflector, válvulas 2 vías con junta, distribuidores 2 vías 60° y distribuidores 2 vías 45°**, están disponibles tanto en modelo simétrico como asimétrico.

Las válvulas simétricas están optimizadas para el montaje en conducción de material a granel verticales, en tanto que las asimétricas resultan apropiadas para conducciones con una inclinación que se corresponde con el ángulo entre las salidas.

En las figuras abajo se ha representado sólo la forma simétrica.

### Válvulas 2 vías con deflector

La estanqueidad de la vía seleccionada se logra en tanto que el deflector cubre el disco interior y en tanto que la clapeta interior con forma de U cubre el tubo que viene después.

Para productos abrasivos, existe la opción de encargar la entrada, deflector interior y la clapeta interior con un revestimiento de goma o de poliuretano.

Modelos con hasta 300 mm de diámetro están certificados como resistentes contra sobrepresión hasta 3 bar. Las medidas de montaje son idénticas con las cajas de válvula con junta descritas abajo.

#### Aplicación:

Transporte gravitativo de productos a granel granulados no adherentes que fluyen por sí mismos – sin acumularse. En caso de productos en forma de polvo – especialmente con sobrepresión en la salida libre o subpresión en la salida cerrada – hay que contar con fugas hacia la salida cerrada.

No resultan adecuadas para el aplicación en instalaciones de aire debido siguiente a la falta de junta en la clapeta interior.

Modelo, dimensiones y precios, ver página 78-81.

### Válvulas 2 vías con junta

Clapeta interior recto de dos chapas con junta interna de NBR, calidad clara para alimentos, resistente hasta una temperatura de 80 °C.

Las medidas de montaje son idénticas con las cajas de válvula con deflector descritas arriba.

#### Aplicación:

Transporte gravitativo de materiales a granel que caen por su propio peso, así como en instalaciones de aire con presiones diferenciales hasta 0,1 bar.

Atención: Los actuadores no están diseñados para la carga debida a las presiones diferenciales mencionadas. Actuadores más potentes sobre demanda.

Por debajo del eje no hay ninguna junta, de manera que en caso de requerimientos de estanqueidad mayores para la salida cerrada se debe emplear el distribuidor de 2 vías.

Modelo, dimensiones y precios, ver página 82-85.

### Distribuidores 2 vías 60° o 45°

Clapeta interior recto de dos chapas con junta interna de silicona, calidad clara, con medios secos resistente hasta una temperatura de 180 °C.

El caíter se remueve para ofrecer una buena estanqueidad de la junta du clapeta. Por debajo del eje hay una junta de silicona regulable desde fuera. Los ejes tienen rodamientos de bolas y tienen una junta tórica plana de silicona.

La clapeta interior completa, incluyendo todas las juntas, puede recambiarse sin retirar el distribuidor del sistema de tubos.

#### Aplicación:

Transporte gravitativo de materiales a granel que caen por su propio peso, así como en instalaciones de aire con presiones diferenciales de hasta 0,3 bar.

Atención: Los actuadores no están diseñados para la carga debida a las presiones diferenciales mencionadas. Actuadores más potentes sobre demanda.

El modelo de 45 es más apropiado para la desviación de productos más sensibles y que fluyen peor.

Modelo, dimensiones y precios, ver página 86-93.

Distribuidores 2 vías 30°, Ø 150 hasta 300 mm, sobre demanda.

Todos los modelos de las válvulas de 2 vías están disponibles también sin bridas soldadas con las dimensiones que desee el cliente. Las salidas, y dado el caso también las entradas, son más prolongadas.

Para alcanzar el diámetro interior de los tubos que siguen, es posible emplear también prolongaciones cónicas.

**Valvole a 2 vie a slitta con collare interno simmetrica**



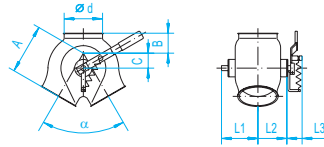
**Da Ø 100 fino a 300 mm:** ricavate per stampaggio. Angolo tra gli scarichi 60°. Manicotti bordati per giunzione ad anello. Tenuta albero con doppia guarnizione a V-Ring in NBR. (Viton a richiesta)  
**Ø superiore a 300 mm:** Angolo tra gli scarichi 50°. Entrate e uscite realizzate con flangie saldate a norma DIN 24154 T2, ma senza controflangia. Flangia adatta a pagina 108.  
 Alberi con cuscinetti a sfera con tenuta ad O-Ring in Viton. Su richiesta esecuzione ATEX secondo categoria 2 o 3 con Zona 20 consentita nella valvola.  
 A richiesta esecuzione con motore elettrico.

**Valvole a 2 vie a slitta con collare interno, simmetrica, ad azionamento manuale**

**Two-way-valves with inlet collar, symmetrical, hand-operated**

**Válvulas 2 vías con deflector, simétrica, manual**

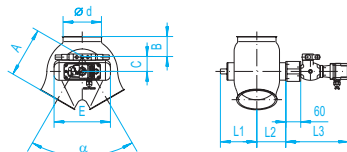
Ø superiore a 200 mm con blocco leva manuale supplementari, Ø 350 e 400 mm senza molla.  
 Ø over 200 mm with additional lever lock, Ø 350 and 400 mm without tension spring.  
 Ø de más de 200 mm con fijación de palanca de mano adicional, Ø 350 y 400 mm sin muelle.



**Valvole a 2 vie a slitta con collare interno, simmetrica, azionamento pneumatico con attuatore rotante, elettrovalvola ad impulsi 5/2 vie (2-bobine) e 2 fine corsa meccanici completa di cablaggio nell'unità fine corsa.**

**Two-way-valves with inlet collar, symmetrical, fitted with pneumatic rotary actuator, 5/2-way-impulse-solenoid-valve (2 coil) and 2 limit switches, completely wired in limit switch box.**

**Válvulas 2 vías con deflector, simétrica, neumático con actuador rotativo, con electro válvula 5/2 de dos bobinas y 2 finales de carrera cableados completamente en la caja de finales de carrera.**



<b>Attuatore rotativo, marca BAR</b>	<b>tensione:</b>	<b>230V, AC = No. ..34</b>	<b>24V, DC = No. ..35</b>
<b>Rotary actuator, make BAR</b>	<b>current:</b>		
<b>Actuador rotativo, fabricante BAR</b>	<b>tensión:</b>		

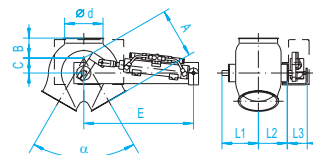
Altre azionamenti sono disponibili. Prezzi a richiesta. Other rotary actuators are available. Prices on request. Otros actuadores rotativos están disponibles. Precios sobre demanda.

<b>Attuatore rotativo, marca AIR TORQUE</b>	<b>tensione:</b>	<b>230V, AC = No. ..44</b>	<b>24V, DC = No. ..45</b>
<b>Rotary actuator, make AIR TORQUE</b>	<b>current:</b>		
<b>Actuador rotativo, fabricante AIR TORQUE</b>	<b>tensión:</b>		

**Valvole a 2 vie a slitta con collare interno, simmetrica, azionamento con cilindro pneumatico, elettrovalvola ad impulsi 5/2 vie (2-bobine) e 2 fine corsa magnetici sul cilindro.**

**Two-way valves with inlet collar, symmetrical, fitted with pneumatic cylinder, 5/2-way-impulse-solenoid-valve (2 coil) and 2 proximity switches on the cylinder.**

**Válvulas 2 vías con deflector, simétrica, actuador neumático con cilindro, con electro válvula 5/2 de dos bobinas y 2 finales de carrera magnéticos sobre el cilindro.**



<b>Cilindro, marca Festo</b>	<b>tensione:</b>	<b>230V, AC = No. ..21</b>	<b>24V, DC = No. ..23</b>
<b>Cylinder, make Festo</b>	<b>current:</b>		
<b>Cilindro, fabricante Festo</b>	<b>tensión:</b>		

Altre azionamenti sono disponibili. Prezzi a richiesta. Other cylinders are available. Prices on request. Otros cilindros están disponibles. Precios sobre demanda.

**Two-way-valves with inlet collar symmetrical**

**Ø 100 to 300 mm:** Component pressed in tool. Angle between the outlets 60°. Connections flanged for pull-ring connection. Shaft sealing with double V-ring seal of NBR. (Viton on request)  
**Ø over 300 mm:** Angle between the outlets 50°. Inlet and outlets with welded-on flanges acc. to DIN 24154 T2, but without counter-flange. Matching flanges look up page 108.  
 Shafts with ball-bearing with O-ring seal of Viton. ATEX version according to category 2 or 3 with admissible Zone 20 in the two-way-valve on request.  
 Electrically-operated version on request.

**Válvulas 2 vías con deflector simétrica**



**Ø 100 hasta 300 mm:** Modelo embutido dentro de la herramienta. Ángulo entre las salidas 60°. Con pestañas para unión de abrazaderas. Estanqueidad del eje con junta tórica en doble V de NBR. (Viton sobre demanda).  
**Ø de más de 300 mm:** Ángulo entre las salidas 50°. Entrada y salidas con bridas soldadas conforme a DIN 24154 T2, pero sin contrabrida. Bidas apropiadas ver página 108.  
 Los ejes tienen rodamientos de bolas con una junta de Viton. Versión ATEX según categoría 2 o 3 con zona permitida 20 en la caja de válvulas sobre demanda.  
 Modelo actuado por electromotor sobre demanda.

DN	α	Dimensioni (mm) Dimensions (mm) Dimensiones (mm)										Peso kg Weight kg Peso kg	
		A	B	C	E	F	L1	L2	L3	2 mm	3 mm		
100	60°	135	50	41	-	-	118	88	60	-	-	-	-
120	60°	160	50	54	-	-	129	99	60	-	-	-	-
150	60°	200	80	60	-	-	146	116	60	-	-	-	-
175	60°	218	63	75	-	-	159	129	60	-	-	-	-
200	60°	265	110	70	-	-	178	148	60	-	-	-	-
250	60°	305	115	82	-	-	199	169	60	-	-	-	-
300	60°	385	145	110	-	-	225	195	60	-	-	-	-
350	50°	520	95	185	-	-	345	300	90	-	-	-	-
400	50°	580	105	195	-	-	378	333	90	-	-	-	-

Nr.	verniciato 2 mm 2 mm primed pintado 2 mm	verniciato 3 mm 3 mm primed pintado 3 mm	acciaio inox 2 mm 2 mm stainless steel acero inox 2 mm	acciaio inox 3 mm 3 mm stainless steel acero inox 3 mm
	12101502	-	-	12103502
12121502	-	-	12123502	-
12151502	-	13151502	12153502	-
12171505	-	13171505	12173505	-
12201505	-	13201505	12203505	-
12251505	-	13251505	12253505	-
12301502	-	13301502	12303502	-
12351505	-	13351505	12353505	-
12401505	-	13401505	12403505	-

2130

100	60°	135	50	41	215	-	129	88	267	-	-	-	-
120	60°	160	50	54	215	-	129	99	267	-	-	-	-
150	60°	200	80	60	215	-	146	116	267	-	-	-	-
175	60°	218	63	75	215	-	159	129	267	-	-	-	-
200	60°	265	110	70	290	-	178	148	272	-	-	-	-
250	60°	305	115	82	290	-	199	169	272	-	-	-	-
300	60°	385	145	110	290	-	225	195	272	-	-	-	-
350	50°	520	95	185	310	-	345	300	282	-	-	-	-
400	50°	580	105	195	310	-	378	333	282	-	-	-	-

55821002..	-	-	65821002..	-	-
55821202..	-	-	65821202..	-	-
55821502..	-	55831502..	65821502..	-	-
55821701..	-	55831701..	65821701..	-	-
55822001..	-	55832001..	65822001..	-	-
55822501..	-	55832501..	65822501..	-	-
55823002..	-	55833002..	65823002..	-	-
55823501..	-	55833501..	65823501..	-	-
55824001..	-	55834001..	65824001..	-	-

2150

Il codice a 2 cifre per la tensione desiderata dovrà essere aggiunto al numero dell'articolo composto di 8 cifre. The 2-digit number for the desired current has to be added to our 8-digit article number. El número de dos cifras para la tensión deseada ha de añadirse al número de artículo de 8 cifras.

100	60°	135	56	41	440	-	129	88	88	-	-	-	-
120	60°	160	50	54	440	-	129	99	88	-	-	-	-
150	60°	200	80	60	440	-	146	116	88	-	-	-	-
175	60°	218	63	75	440	-	159	129	88	-	-	-	-
200	60°	265	110	70	470	-	178	148	88	-	-	-	-
250	60°	305	115	82	470	-	199	169	88	-	-	-	-
300	60°	385	145	110	470	-	225	195	88	-	-	-	-
350	50°	520	95	185	470	-	345	300	90	-	-	-	-
400	50°	580	105	195	470	-	378	333	90	-	-	-	-

55821002..	-	-	65821002..	-	-
55821202..	-	-	65821202..	-	-
55821502..	-	55831502..	65821502..	-	-
55821701..	-	55831701..	65821701..	-	-
55822001..	-	55832001..	65822001..	-	-
55822501..	-	55832501..	65822501..	-	-
55823002..	-	55833002..	65823002..	-	-
55823501..	-	55833501..	65823501..	-	-
55824001..	-	55834001..	65824001..	-	-

2155

Il codice a 2 cifre per la tensione desiderata dovrà essere aggiunto al numero dell'articolo composto di 8 cifre. The 2-digit number for the desired current has to be added to our 8-digit article number. El número de dos cifras para la tensión deseada ha de añadirse al número de artículo de 8 cifras.

**Valvole a 2 vie a slitta con collare interno asimmetrica**



**Da Ø 100 fino a 300 mm:** ricavate per stampaggio. Angolo tra gli scarichi 60°. Manicotti bordati per giunzione ad anello. Tenuta albero con doppia guarnizione a V-Ring in NBR. (Viton a richiesta)  
**Ø superiore a 300 mm:** Angolo tra gli scarichi 50°. Entrate e uscite realizzate con flangie saldate a norma DIN 24154 T2, ma senza controflangia. Flangia adatta a pagina 108.  
 Alberi con cuscinetti a sfera con tenuta ad O-Ring in Viton. Su richiesta esecuzione ATEX secondo categoria 2 o 3 con Zona 20 consentita nella valvola.  
 A richiesta esecuzione con motore elettrico.

**Two-way-valves with inlet collar asymmetrical**

**Ø 100 to 300 mm:** Component pressed in tool. Angle between the outlets 60°. Connections flanged for pull-ring connection. Shaft sealing with double V-ring seal of NBR. (Viton on request)  
**Ø over 300 mm:** Angle between the outlets 50°. Inlet and outlets with welded-on flanges acc. to DIN 24154 T2, but without counter-flange. Matching flanges look up page 108.  
 Shafts with ball-bearing with O-ring seal of Viton. ATEX version according to category 2 or 3 with admissible Zone 20 in the two-way valve on request.  
 Electrically-operated version on request.

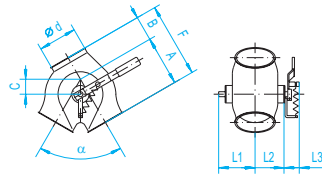
**Válvulas 2 vías con deflector asimétrica**



**Ø 100 hasta 300 mm:** Modelo embudido dentro del herramiento. Ángulo entre las salidas 60°. Con pestañas para unión de abrazaderas. Estanqueidad del eje con junta tórica en doble V de NBR. (Viton sobre demanda)  
**Ø de más de 300 mm:** Ángulo entre las salidas 50°. Entrada y salidas con bridas soldadas conforme a DIN 24154 T2, pero sin contrabrida. Bidas apropiadas ver página 108.  
 Los ejes tienen rodamientos de bolas con una junta de Viton. Versión ATEX según categoría 2 o 3 con zona permitida 20 en la caja de válvulas sobre demanda.  
 Modelo electromotorizado sobre demanda.

**Valvole a 2 vie a slitta con collare interno, asimmetrica, ad azionamento manuale**  
**Two-way-valves with inlet collar, asymmetrical, hand-operated**  
**Válvulas 2 vías con deflector, asimétrica, manual**

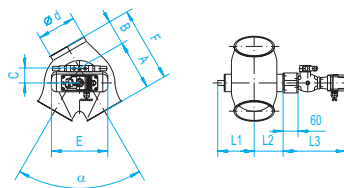
Ø superiore a 200 mm con blocco leva manuale supplementari, Ø 350 e 400 mm senza molla.  
 Ø over 200 mm with additional lever lock, Ø 350 and 400 mm without tension spring.  
 Ø de más de 200 mm con fijación de palanca de mano adicional, Ø 350 y 400 mm sin muelle.



**Valvole a 2 vie a slitta con collare interno, asimmetrica, azionamento pneumatico con attuatore rotante, elettrovalvola ad impulsi 5/2 vie (2-bobine) e 2 fine corsa meccanici completa di cablaggio nell'unità fine corsa.**

**Two-way valves with inlet collar, asymmetrical, fitted with pneumatic rotary actuator, 5/2-way-impulse-solenoid-valve (2 coil) and 2 limit switches, completely wired in limit switch box.**

**Válvulas 2 vías con deflector, asimétrica, neumático con actuador rotativo, con electro válvula 5/2 de dos bobinas y 2 finales de carrera cableados completamente en la caja de finales de carrera.**



Altre azionamenti sono disponibili. Prezzi a richiesta. Other rotary actuators are available. Prices on request. Otros actuadores rotativos están disponibles. Precios sobre demanda.

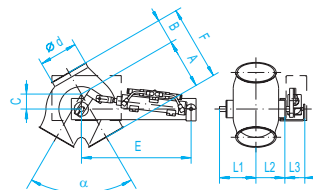
<b>Attuatore rotativo, marca BAR</b>	<b>tensione:</b>	<b>230V, AC = No. ..34</b>	<b>24V, DC = No. ..35</b>
<b>Rotary actuator, make BAR</b>	<b>current:</b>		
<b>Actuador rotativo, fabricante BAR</b>	<b>tensión:</b>		

<b>Attuatore rotativo, marca AIR TORQUE</b>	<b>tensione:</b>	<b>230V, AC = No. ..44</b>	<b>24V, DC = No. ..45</b>
<b>Rotary actuator, make AIR TORQUE</b>	<b>current:</b>		
<b>Actuador rotativo, fabricante AIR TORQUE</b>	<b>tensión:</b>		

**Valvole a 2 vie a slitta con collare interno, asimmetrica, azionamento con cilindro pneumatico, elettrovalvola ad impulsi 5/2 vie (2-bobine) e 2 fine corsa magnetici sul cilindro.**

**Two-way-valves with inlet collar, asymmetrical, fitted with pneumatic cylinder, 5/2-way-impulse-solenoid-valve (2 coil) and 2 proximity switches on the cylinder.**

**Válvulas 2 vías con deflector, asimétrica, actuador neumático con cilindro, con electro válvula 5/2 de dos bobinas y 2 finales de carrera magnéticos sobre el cilindro.**



Altre azionamenti sono disponibili. Prezzi a richiesta. Other cylinders are available. Prices on request. Otros cilindros están disponibles. Precios sobre demanda.

<b>Cilindro, marca Festo</b>	<b>tensione:</b>	<b>230V, AC = No. ..21</b>	<b>24V, DC = No. ..23</b>
<b>Cylinder, make Festo</b>	<b>current:</b>		
<b>Cilindro, fabricante Festo</b>	<b>tensión:</b>		

DN	α	Dimensioni (mm) Dimensions (mm) Dimensiones (mm)									Peso kg Weight kg Peso kg	
		A	B	C	E	F	L1	L2	L3	2 mm	3 mm	
100	60°	135	65	41	—	200	118	88	60	—	—	
120	60°	160	70	54	—	230	129	99	60	—	—	
150	60°	200	100	60	—	300	146	116	60	—	—	
175	60°	218	90	75	—	308	159	129	60	—	—	
200	60°	265	145	70	—	410	178	148	60	—	—	
250	60°	305	155	82	—	460	199	169	60	—	—	
300	60°	385	190	110	—	575	225	195	60	—	—	
350	50°	520	150	185	—	670	345	300	90	—	—	
400	50°	580	170	195	—	750	378	333	90	—	—	

Nr.	verniciato 2 mm 2 mm primed pintado 2 mm	verniciato 3 mm 3 mm primed pintado 3 mm	acciaio inox 2 mm 2 mm stainless steel acero inox 2 mm	acciaio inox 3 mm 3 mm stainless steel acero inox 3 mm
	12101512	—	—	12103512
12121512	—	—	12123512	—
12151512	—	13151512	12153512	—
12171517	—	13171517	12173517	—
12201517	—	13201517	12203517	—
12251517	—	13251517	12253517	—
12301512	—	13301512	12303512	—
12351515	—	13351515	12353515	—
12401515	—	13401515	12403515	—

2140

100	60°	135	65	41	252	200	82	86	252	—	—
120	60°	160	70	54	252	230	90	94	252	—	—
150	60°	200	100	60	252	300	146	116	252	—	—
175	60°	218	90	75	252	312	159	129	252	—	—
200	60°	265	145	70	308	410	178	148	272	—	—
250	60°	305	156	82	308	460	199	169	272	—	—
300	60°	385	190	110	308	575	225	195	272	—	—
350	50°	520	150	185	342	670	325	265	304	—	—
400	50°	580	170	195	342	750	350	290	304	—	—

55921002..	—	—	65921002..	—	—
55921202..	—	—	65921202..	—	—
55921502..	55931502..	—	65921502..	—	—
55921701..	55931701..	—	65921701..	—	—
55922001..	55932001..	—	65922001..	—	—
55922501..	55932501..	—	65922501..	—	—
55923002..	55933002..	—	65923002..	—	—
55923501..	55933501..	—	65923501..	—	—
55924001..	55934001..	—	65924001..	—	—

2160

Il codice a 2 cifre per la tensione desiderata dovrà essere aggiunto al numero dell'articolo composto di 8 cifre. The 2-digit number for the desired current has to be added to our 8-digit article number. El número de dos cifras para la tensión deseada ha de añadirse al número de artículo de 8 cifras.

100	60°	135	65	41	440	200	82	86	88	—	—
120	60°	160	70	54	440	230	90	94	88	—	—
150	60°	200	100	60	440	300	146	116	88	—	—
175	60°	218	90	75	440	312	159	129	88	—	—
200	60°	265	145	70	470	410	178	148	88	—	—
250	60°	305	156	82	470	460	199	169	88	—	—
300	60°	385	190	110	470	575	225	195	88	—	—
350	50°	520	150	185	470	670	325	265	90	—	—
400	50°	580	170	195	470	750	350	290	90	—	—

55921002..	—	—	65921002..	—	—
55921202..	—	—	65921202..	—	—
55921502..	55931502..	—	65921502..	—	—
55921701..	55931701..	—	65921701..	—	—
55922001..	55932001..	—	65922001..	—	—
55922501..	55932501..	—	65922501..	—	—
55923002..	55933002..	—	65923002..	—	—
55923501..	55933501..	—	65923501..	—	—
55924001..	55934001..	—	65924001..	—	—

2165

Il codice a 2 cifre per la tensione desiderata dovrà essere aggiunto al numero dell'articolo composto di 8 cifre. The 2-digit number for the desired current has to be added to our 8-digit article number. El número de dos cifras para la tensión deseada ha de añadirse al número de artículo de 8 cifras.

**Valvole a 2 vie con guarnizione in NBR simmetrica**



Ricavate per stampaggio.  
Angolo tra gli scarichi 60°.  
Manicotti bordati per giunzione ad anello.  
Lateralmente sono presenti nervature di rinforzo per l'aumento della tenuta (tranne Ø 175).

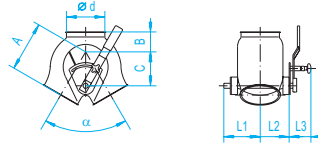
Nel caso di esecuzioni ad azionamento manuale e fino a Ø 300 mm la tenuta degli alberi avviene con guarnizioni doppie a V-Ring in NBR – altrimenti gli alberi sono provvisti di cuscinetti con guarnizione O-Ring in Viton. Solo le valvole ad azionamento manuale possono essere bloccate in posizioni intermedie (può verificarsi una maggiore usura della tenuta).

Su richiesta esecuzione ATEX secondo categoria 2 o 3 con Zona 20 consentita nella valvola. A richiesta esecuzione con motore elettrico.

**Valvole a 2 vie con guarnizione, simmetrica, ad azionamento manuale**

Two-way-valves with seal, symmetrical, hand-operated

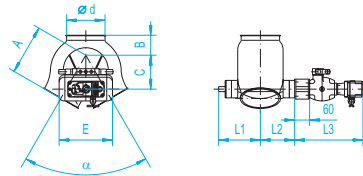
Válvulas 2 vías con junta, simétrica, manual



**Valvole a 2 vie con guarnizione, simmetrica, azionamento pneumatico con attuatore rotante, elettrovalvola ad impulsi 5/2 vie (2-bobine) e 2 fine corsa meccanici completa di cablaggio nell'unità fine corsa.**

Two-way-valves with seal, symmetrical, fitted with pneumatic rotary actuator, 5/2-way-impulse-solenoid-valve (2 coil) and 2 limit switches, completely wired in limit switch box.

Válvulas 2 vías con junta, simétrica, neumático con actuador rotativo, con electro válvula 5/2 de dos bobinas y 2 finales de carrera cableados completamente en la caja de finales de carrera.



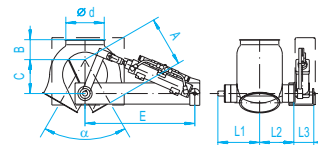
<b>Attuatore rotativo, marca BAR</b>	<b>tensione:</b>	<b>230V, AC = No. ..34</b>	<b>24V, DC = No. ..35</b>
<b>Rotary actuator, make BAR</b>	<b>current:</b>		
<b>Actuador rotativo, fabricante BAR</b>	<b>tensión:</b>		

<b>Attuatore rotativo, marca AIR TORQUE</b>	<b>tensione:</b>	<b>230V, AC = No. ..44</b>	<b>24V, DC = No. ..45</b>
<b>Rotary actuator, make AIR TORQUE</b>	<b>current:</b>		
<b>Actuador rotativo, fabricante AIR TORQUE</b>	<b>tensión:</b>		

**Valvole a 2 vie con guarnizione, simmetrica, azionamento con cilindro pneumatico, elettrovalvola ad impulsi 5/2 vie (2-bobine) e 2 fine corsa magnetici sul cilindro.**

Two-way-valves with seal, symmetrical, fitted with pneumatic cylinder, 5/2-way-impulse-solenoid-valve (2 coil) and 2 proximity switches on the cylinder.

Válvulas 2 vías con junta, simétrica, actuador neumático con cilindro, con electro válvula 5/2 de dos bobinas y 2 finales de carrera magnéticos sobre el cilindro.



<b>Cilindro, marca Festo</b>	<b>tensione:</b>	<b>230V, AC = No. ..21</b>	<b>24V, DC = No. ..23</b>
<b>Cylinder, make Festo</b>	<b>current:</b>		
<b>Cilindro, fabricante Festo</b>	<b>tensión:</b>		

**Two-way-valves with seal from NBR symmetrical**

Component pressed in tool.  
Angle between the outlets 60°.  
Connections flanged for pull-ring connection.  
On the side with formed beads to increase tightness (except Ø 175).  
For hand-operated two-way-valves up to Ø 300 mm shaft sealing with double V-ring seal of NBR, otherwise shafts with ball-bearing with O-ring seal of Viton.  
Only the hand-operated valves can be locked in intermediate positions (observe increased wear of seals).

ATEX version according to category 2 or 3 with admissible Zone 20 in the two-way-valve on request. Electrically-operated version on request.

**Válvulas 2 vías con junta de NBR, simétrica**



Modelo embudido dentro de la herramienta.  
Ángulo entre las salidas 60°.  
Con pestañas para unión de abrazaderas.  
Lateralmente con un plegue para aumentar la estanqueidad (excepto Ø 175).  
Con cajas de válvulas accionadas manualmente hasta Ø 300 mm, estanqueidad del eje con junta tórica en doble V de NBR; por lo demás ejes tienen rodamientos de bolas con una junta de Viton.  
Sólo las válvulas manuales pueden bloquearse también en la posición central (observar el mayor desgaste de la junta).  
Versión ATEX según categoría 2 o 3 con zona permitida 20 en la caja de válvulas sobre demanda. Modelo electromotorizado sobre demanda.

Dimensioni (mm) Dimensions (mm)	DN	α	A	B	C	E	F	L1	L2	L3	Peso kg Weight kg Peso kg		verniciato 2 mm 2 mm primed pintado 2 mm	verniciato 3 mm 3 mm primed pintado 3 mm	acciaio inox 2 mm 2 mm stainless steel acero inox 2 mm	acciaio inox 3 mm 3 mm stainless steel acero inox 3 mm	
											2 mm 3 mm	Nr.	Nr.	Nr.	Nr.		
100	60°	135	50	87	-	-	140	88	88	-	-	12101503	-	-	12103503	-	-
120	60°	160	50	112	-	-	148	96	88	-	-	12121503	-	-	12123503	-	-
150	60°	200	80	136	-	-	168	119	88	-	-	12151503	13151503	-	12153503	-	-
175	60°	218	63	170	-	-	198	147	88	-	-	12171506	13171506	-	12173506	-	-
200	60°	265	110	167	-	-	199	150	88	-	-	12201506	13201506	-	12203506	-	-
250	60°	305	115	215	-	-	220	171	88	-	-	12251506	13251506	-	12253506	-	-
300	60°	385	145	260	-	-	264	213	88	-	-	12301503	13301503	-	12303503	-	-

2170

100	60°	135	50	87	193	-	140	110	235	-	-	55421002..	-	-	65421002..	-	-
120	60°	160	50	112	193	-	148	118	235	-	-	55421202..	-	-	65421202..	-	-
150	60°	200	80	136	193	-	168	138	235	-	-	55421502..	55431502..	-	65421502..	-	-
175	60°	218	63	170	193	-	198	168	235	-	-	55421701..	55431701..	-	65421701..	-	-
200	60°	265	110	167	225	-	199	169	245	-	-	55422001..	55432001..	-	65422001..	-	-
250	60°	305	115	215	225	-	220	190	245	-	-	55422501..	55432501..	-	65422501..	-	-
300	60°	385	145	260	225	-	264	234	245	-	-	55423002..	55433002..	-	65423002..	-	-

2190

Per le valvole a cassetto con guarnizione dal diametro di 300 mm devono essere montati ripartitori a due vie.  
For valves with seal over D = 300 mm, we propose 2-way distributors.  
Para válvulas de dos vías con junta de Ø de más de 300 mm hay que emplear distribuidores de dos vías.

Il codice a 2 cifre per la tensione desiderata dovrà essere aggiunto al numero dell'articolo composto di 8 cifre.  
The 2-digit number for the desired current has to be added to our 8-digit article number.  
El número de dos cifras para la tensión deseada ha de añadirse al número de artículo de 8 cifras.

100	60°	135	50	87	440	-	140	110	88	-	-	55421002..	-	-	65421002..	-	-
120	60°	160	50	112	440	-	148	118	88	-	-	55421202..	-	-	65421202..	-	-
150	60°	200	80	136	440	-	168	138	88	-	-	55421502..	55431502..	-	65421502..	-	-
175	60°	218	63	170	440	-	198	168	88	-	-	55421701..	55431701..	-	65421701..	-	-
200	60°	265	110	167	470	-	199	169	88	-	-	55422001..	55432001..	-	65422001..	-	-
250	60°	305	115	215	470	-	220	190	88	-	-	55422501..	55432501..	-	65422501..	-	-
300	60°	385	145	260	470	-	264	234	88	-	-	55423002..	55433002..	-	65423002..	-	-

2195

Per le valvole a cassetto con guarnizione dal diametro di 300 mm devono essere montati ripartitori a due vie.  
For valves with seal over D = 300 mm, we propose 2-way distributors.  
Para válvulas de dos vías con junta de Ø de más de 300 mm hay que emplear distribuidores de dos vías.

Il codice a 2 cifre per la tensione desiderata dovrà essere aggiunto al numero dell'articolo composto di 8 cifre.  
The 2-digit number for the desired current has to be added to our 8-digit article number.  
El número de dos cifras para la tensión deseada ha de añadirse al número de artículo de 8 cifras.

**Valvole a 2 vie con guarnizione in NBR asimmetrica**



Ricavate per stampaggio.  
Angolo tra gli scarichi 60°.  
Manicotti bordati per giunzione ad anello.  
Lateralmente sono presenti nervature di rinforzo per l'aumento della tenuta (tranne Ø 175).

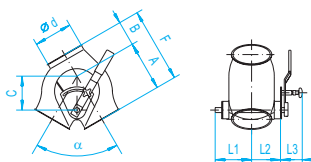
Nel caso di esecuzioni ad azionamento manuale e fino a Ø 300 mm la tenuta degli alberi avviene con guarnizioni doppie a V-Ring in NBR – altrimenti gli alberi sono provvisti di cuscinetti con guarnizione O-Ring in Viton. Solo le valvole ad azionamento manuale possono essere bloccate in posizioni intermedie (può verificarsi una maggiore usura della tenuta).

Su richiesta esecuzione ATEX secondo categoria 2 o 3 con Zona 20 consentita nella valvola. A richiesta esecuzione con motore elettrico.

**Valvole a 2 vie con guarnizione, simmetrica, ad azionamento manuale**

Two-way-valves with seal, symmetrical, hand-operated

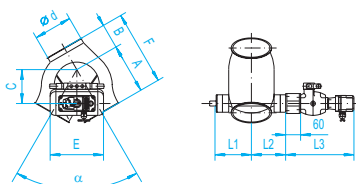
Válvulas 2 vías con junta, simétrica, manual



**Valvole a 2 vie con guarnizione, simmetrica, azionamento pneumatico con attuatore rotante, elettrovalvola ad impulsi 5/2 vie (2-bobine) e 2 fine corsa meccanici completa di cablaggio nell'unità fine corsa.**

Two-way-valves with seal, symmetrical, fitted with pneumatic rotary actuator, 5/2-way-impulse-solenoid-valve (2 coil) and 2 limit switches, completely wired in limit switch box.

Válvulas 2 vías con junta, simétrica, neumático con actuador rotativo, con electro válvula 5/2 de dos bobinas y 2 finales de carrera cableados completamente en la caja de finales de carrera.



Altre azionamenti sono disponibili. Prezzi a richiesta.  
Other rotary actuators are available. Prices on request.  
Otros actuadores rotativos están disponibles. Precios sobre demanda.

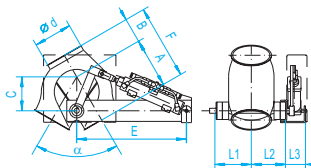
<b>Attuatore rotativo, marca BAR</b>	<b>tensione:</b>	<b>230V, AC = No. ..34</b>	<b>24V, DC = No. ..35</b>
<b>Rotary actuator, make BAR</b>	<b>current:</b>		
<b>Actuador rotativo, fabricante BAR</b>	<b>tensión:</b>		

<b>Attuatore rotativo, marca AIR TORQUE</b>	<b>tensione:</b>	<b>230V, AC = No. ..44</b>	<b>24V, DC = No. ..45</b>
<b>Rotary actuator, make AIR TORQUE</b>	<b>current:</b>		
<b>Actuador rotativo, fabricante AIR TORQUE</b>	<b>tensión:</b>		

**Valvole a 2 vie con guarnizione, simmetrica, azionamento con cilindro pneumatico, elettrovalvola ad impulsi 5/2 vie (2-bobine) e 2 fine corsa magnetici sul cilindro.**

Two-way-valves with seal, symmetrical, fitted with pneumatic cylinder, 5/2-way-impulse-solenoid-valve (2 coil) and 2 proximity switches on the cylinder.

Válvulas 2 vías con junta, simétrica, actuador neumático con cilindro, con electro válvula 5/2 de dos bobinas y 2 finales de carrera magnéticos sobre el cilindro.



Altre azionamenti sono disponibili. Prezzi a richiesta.  
Other cylinders are available. Prices on request.  
Otros cilindros están disponibles. Precios sobre demanda.

<b>Cilindro, marca Festo</b>	<b>tensione:</b>	<b>230V, AC = No. ..21</b>	<b>24V, DC = No. ..23</b>
<b>Cylinder, make Festo</b>	<b>current:</b>		
<b>Cilindro, fabricante Festo</b>	<b>tensión:</b>		

**Two-way-valves with seal from NBR asymmetrical**

**Válvulas 2 vías con junta de NBR, asimétrica**



Component pressed in tool.  
Angle between the outlets 60°.  
Connections flanged for pull-ring connection.  
On the side with formed beads to increase tightness (except Ø 175).  
For hand-operated two-way-valves up to Ø 300 mm shaft sealing with double V-ring seal of NBR, otherwise shafts with ball-bearing with O-ring seal of Viton.  
Only the hand-operated valves can be locked in intermediate positions (observe increased wear of seals).

ATEX version according to category 2 or 3 with admissible Zone 20 in the two-way-valve on request. Electrically-operated version on request.

Modelo embudido dentro del herramiento.  
Ángulo entre las salidas 60°.  
Con pestañas para unión de abrazaderas.  
Lateralmente con un pliegue para aumentar la estanqueidad (excepto Ø 175).  
Con cajas de válvulas accionadas manualmente hasta Ø 300 mm, estanqueidad del eje con junta tórica en doble V de NBR; por lo demás ejes tienen rodamientos de bolas con una junta de Viton.  
Sólo las válvulas manuales pueden bloquearse también en la posición central (observar el mayor desgaste de la junta).  
Versión ATEX según categoría 2 o 3 con zona permitida 20 en la caja de válvulas sobre demanda. Modelo electromotorizado sobre demanda.

DN	α	Dimensions (mm)										Peso kg		verniciato 2 mm 2 mm primed pintado 2 mm	Nr.	verniciato 3 mm 3 mm primed pintado 3 mm	Nr.	acciaio inox 2 mm 2 mm stainless steel acero inox 2 mm	Nr.	acciaio inox 3 mm 3 mm stainless steel acero inox 3 mm	Nr.
		A	B	C	E	F	L1	L2	L3	2 mm	3 mm										
100	60°	135	65	87	—	200	140	88	88	—	—	—	—	12101513	—	—	12103513	—	—	—	—
120	60°	160	70	112	—	230	148	96	88	—	—	—	—	12121513	—	—	12123513	—	—	—	—
150	60°	200	100	136	—	300	168	119	88	—	—	—	—	12151513	13151513	—	12153513	—	—	—	—
175	60°	218	90	170	—	308	198	149	88	—	—	—	—	12171516	13171516	—	12173516	—	—	—	—
200	60°	265	145	167	—	410	199	150	88	—	—	—	—	12201516	13201516	—	12203516	—	—	—	—
250	60°	305	155	215	—	460	220	171	88	—	—	—	—	12251516	13251516	—	12253516	—	—	—	—
300	60°	385	190	260	—	575	264	197	88	—	—	—	—	12301513	13301513	—	12303513	—	—	—	—

2180

100	60°	135	65	87	193	200	140	110	235	—	—	—	—	55521002..	—	—	65521002..	—	—	—	—
120	60°	160	70	112	193	230	148	118	235	—	—	—	—	55521202..	—	—	65521202..	—	—	—	—
150	60°	200	100	136	193	300	168	138	235	—	—	—	—	55521502..	55531502..	—	65521502..	—	—	—	—
175	60°	218	90	170	193	308	198	168	245	—	—	—	—	55521701..	55531701..	—	65521701..	—	—	—	—
200	60°	265	145	167	225	410	199	169	245	—	—	—	—	55522001..	55532001..	—	65522001..	—	—	—	—
250	60°	305	155	215	225	460	220	190	245	—	—	—	—	55522501..	55532501..	—	65522501..	—	—	—	—
300	60°	385	190	260	225	575	264	234	245	—	—	—	—	55523002..	55533002..	—	65523002..	—	—	—	—

2200

Per le valvole a cassetto con guarnizione dal diametro di 300 mm devono essere montati ripartitori a due vie.  
For valves with seal over D = 300 mm, we propose 2-way distributors.  
Para válvulas de dos vías con junta de Ø de más de 300 mm hay que emplear distribuidores de dos vías.

Il codice a 2 cifre per la tensione desiderata dovrà essere aggiunto al numero dell'articolo composto di 8 cifre.  
The 2-digit number for the desired current has to be added to our 8-digit article number.  
El número de dos cifras para la tensión deseada ha de añadirse al número de artículo de 8 cifras.

100	60°	135	65	87	440	200	140	110	88	—	—	—	—	55521002..	—	—	65521002..	—	—	—	—
120	60°	160	70	112	440	230	148	118	88	—	—	—	—	55521202..	—	—	65521202..	—	—	—	—
150	60°	200	100	136	440	300	168	138	88	—	—	—	—	55521502..	55531502..	—	65521502..	—	—	—	—
175	60°	218	90	170	440	308	198	168	88	—	—	—	—	55521701..	55531701..	—	65521701..	—	—	—	—
200	60°	265	145	167	470	410	199	169	88	—	—	—	—	55522001..	55532001..	—	65522001..	—	—	—	—
250	60°	305	155	215	470	460	220	190	88	—	—	—	—	55522501..	55532501..	—	65522501..	—	—	—	—
300	60°	385	190	260	470	575	264	234	88	—	—	—	—	55523002..	55533002..	—	65523002..	—	—	—	—

2205

Per le valvole a cassetto con guarnizione dal diametro di 300 mm devono essere montati ripartitori a due vie.  
For valves with seal over D = 300 mm, we propose 2-way distributors.  
Para válvulas de dos vías con junta de Ø de más de 300 mm hay que emplear distribuidores de dos vías.

Il codice a 2 cifre per la tensione desiderata dovrà essere aggiunto al numero dell'articolo composto di 8 cifre.  
The 2-digit number for the desired current has to be added to our 8-digit article number.  
El número de dos cifras para la tensión deseada ha de añadirse al número de artículo de 8 cifras.

**Distributori a 2 vie a 60° con guarnizione in silicone simmetrica**



- Ø 100 fino a 300 mm:** bocche di carico e scarico con estremità bordate per collegamento ad anello di giunzione.
- Ø a partire da 300 mm:** bocche di carico e scarico con estremità flangiate conforme a DIN 24154 T2, ma senza controflangia. Flangia adatta a pagina 108.

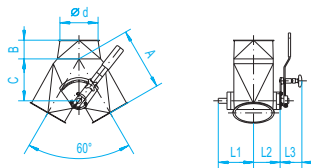
Alberi con cuscinetti a sfera con guarnizione piatta ad anello in silicone. Solo i distributori a 2 vie ad azionamento manuale possono essere bloccati in posizioni intermedie (osservare un maggiore grado di usura della tenuta).  
 DN 250 - 500 mm con foro d'ispezione a scopo di controllo su uno scarico.  
 DN 560 - 630 mm sugli scarichi.  
 Su richiesta esecuzione ATEX secondo categoria 2 o 3 con Zona 20 consentita nel distributore. A richiesta esecuzione con motore elettrico.

**Distributori a 2 vie a 60°, simmetrica, ad azionamento manuale**

**Two-way-distributors 60°, symmetrical, hand-operated**

**Distribuidores 2 vías 60°, simétrica, manual**

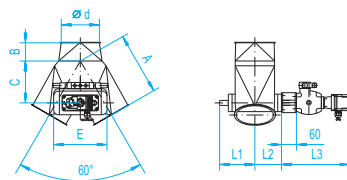
Sono da preferirsi gli azionamenti pneumatici poiché mantengono più efficacemente la slitta interna nella posizione desiderata.  
 It is recommended to use pneumatic actuators, because they hold the interior valve better in the end positions.  
 Hay que emplear preferentemente actuadores neumáticos, ya que mantienen mejor la clapeta interiore en las posiciones finales.



**Distributori a 2 vie a 60°, simmetrica, azionamento pneumatico con attuatore rotante, elettrovalvola ad impulsi 5/2 vie (2-bobine) e 2 fine corsa meccanici completa di cablaggio nell'unità fine corsa.**

**Two-way-distributors 60°, symmetrical, fitted with pneumatic rotary actuator, 5/2-way-impulse-solenoid-valve (2 coil) and 2 limit switches, completely wired in limit switch box.**

**Distribuidores 2 vías 60°, simétrica, neumático con actuador rotatorio, con electro válvula 5/2 de dos bobinas y 2 finales de carrera cableados completamente en la caja de finales de carrera.**



Altre azionamenti sono disponibili. Prezzi a richiesta.  
 Other rotary actuators are available. Prices on request.  
 Otros actuadores rotativos están disponibles. Precios sobre demanda.

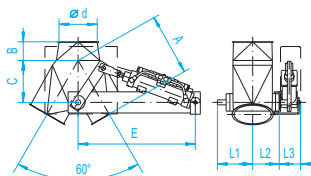
<b>Attuatore rotativo, marca BAR</b>	<b>tensione:</b>	230V, AC = No. ..34	24V, DC = No. ..35
<b>Rotary actuator, make BAR</b>	<b>current:</b>		
<b>Actuador rotativo, fabricante BAR</b>	<b>tensión:</b>		

<b>Attuatore rotativo, marca AIR TORQUE</b>	<b>tensione:</b>	230V, AC = No. ..44	24V, DC = No. ..45
<b>Rotary actuator, make AIR TORQUE</b>	<b>current:</b>		
<b>Actuador rotativo, fabricante AIR TORQUE</b>	<b>tensión:</b>		

**Distributori a 2 vie a 60°, simmetrica, azionamento con cilindro pneumatico, elettrovalvola ad impulsi 5/2 vie (2-bobine) e 2 fine corsa magnetici sul cilindro.**

**Two-way-distributors 60°, symmetrical, fitted with pneumatic cylinder, 5/2-way-impulse-solenoid-valve (2 coil) and 2 proximity switches on the cylinder.**

**Distribuidores 2 vías 60°, simétrica, actuador neumático con cilindro, con electro válvula 5/2 de dos bobinas y 2 finales de carrera magnéticos sobre el cilindro.**



Altre azionamenti sono disponibili. Prezzi a richiesta.  
 Other cylinders are available. Prices on request.  
 Otros cilindros están disponibles. Precios sobre demanda.

<b>Cilindro, marca Festo</b>	<b>tensione:</b>	230V, AC = No. ..21	24V, DC = No. ..23
<b>Cylinder, make Festo</b>	<b>current:</b>		
<b>Cilindro, fabricante Festo</b>	<b>tensión:</b>		

**Two-way-distributors 60° with seal from Silicone symmetrical**

- Ø 100 to 300 mm:** Inlet and outlets with lipped ends for pull-ring connection.
- Ø over 300 mm:** Inlet and outlets with welded-on flanges acc. to DIN 24154 T2, but without counter-flange. Matching flanges look up page 108.

Shafts with ball-bearing with flat ring seal of Silicone. Only the hand-operated two-way distributors can be locked in intermediate positions (observe increased wear of seals).  
 DN 250 - 500 mm with inspection points on one outlet.  
 DN 560 - 630 mm on both outlets.  
 ATEX version according to category 2 or 3 with admissible Zone 20 in the two-way distributor on request.  
 Electrically-operated version on request.

DN	α	Dimensioni (mm)										Peso kg	
		A	B	C	E	F	L1	L2	L3	2 mm	3 mm		
100	60°	220	65	128	-	-	117	82	88	-	-	-	-
120	60°	240	70	145	-	-	127	102	88	-	-	-	-
150	60°	250	75	168	-	-	142	107	88	-	-	-	-
175	60°	-	-	-	-	-	-	-	-	-	-	-	-
200	60°	300	105	218	-	-	164	132	88	-	-	-	-
250	60°	370	130	277	-	-	205	160	88	-	-	-	-
300	60°	435	150	326	-	-	230	185	88	-	-	-	-

**Distribuidores 2 vías 60° con junta de silicona, simétrica**



- Ø 100 hasta 300 mm:** Entradas y salidas con pestañas para unión de abrazaderas.
- Ø de más de 300 mm:** Entradas y salidas con bridas soldadas conforme a DIN 24154 T2, pero sin contrabrida. Bridas apropiadas ver página 108.

Los ejes tienen rodamientos de bolas y tienen una junta tórica plana de silicona. Sólo las distribuidores manuales pueden bloquearse también en la posición central (observar el mayor desgaste de la junta).  
 DN 250 - 500 mm con apertura de control para fines de inspección en una salida.  
 DN 560 - 630 mm en ambas salidas.  
 Versión ATEX según categoría 2 o 3 con zona permitida 20 en el distribuidor de 2 vías sobre demanda.  
 Modelo electromotorizado sobre demanda.

DN	α	verniciato 2 mm		verniciato 3 mm		acciaio inox 2 mm		acciaio inox 3 mm	
		2 mm primed	2 mm primed	3 mm primed	3 mm primed	2 mm stainless steel	2 mm stainless steel	3 mm stainless steel	3 mm stainless steel
12101508									
12121508									
12151508									
12201508									
12251508									
12301508									

DN	α	Dimensioni (mm)										Peso kg	
		A	B	C	E	F	L1	L2	L3	2 mm	3 mm		
100	60°	220	65	128	193	-	117	82	235	-	-	-	-
120	60°	240	70	145	193	-	127	102	235	-	-	-	-
150	60°	250	75	168	193	-	142	107	272	-	-	-	-
175	60°	-	-	-	-	-	-	-	-	-	-	-	-
200	60°	300	105	218	225	-	164	132	281	-	-	-	-
250	60°	370	130	277	271	-	205	160	304	-	-	-	-
300	60°	435	150	326	271	-	230	185	304	-	-	-	-
350	60°	500	185	377	402	-	255	210	324	-	-	-	-
400	60°	600	205	427	402	-	280	235	324	-	-	-	-
450	60°	650	225	474	486	-	301	261	362	-	-	-	-
500	60°	700	250	574	486	-	326	286	362	-	-	-	-
560	60°	800	300	592	-	-	437	357	-	-	-	-	-
630	60°	900	350	662	-	-	472	392	-	-	-	-	-

DN	α	verniciato 2 mm		verniciato 3 mm		acciaio inox 2 mm		acciaio inox 3 mm	
		2 mm primed	2 mm primed	3 mm primed	3 mm primed	2 mm stainless steel	2 mm stainless steel	3 mm stainless steel	3 mm stainless steel
59821001..									
59821201..									
59821501..									
59822001..									
59822501..									
59823001..									
59823501..									
59824001..									
59834501..									
59835001..									
59835601..									
59836301..									

Il codice a 2 cifre per la tensione desiderata dovrà essere aggiunto al numero dell'articolo composto di 8 cifre. The 2-digit number for the desired current has to be added to our 8-digit article number. El número de dos cifras para la tensión deseada ha de añadirse al número de artículo de 8 cifras.

DN	α	Dimensioni (mm)										Peso kg	
		A	B	C	E	F	L1	L2	L3	2 mm	3 mm		
100	60°	220	65	128	440	-	117	82	88	-	-	-	-
120	60°	240	70	145	440	-	127	102	88	-	-	-	-
150	60°	250	75	168	470	-	142	107	88	-	-	-	-
175	60°	-	-	-	-	-	-	-	-	-	-	-	-
200	60°	300	105	218	470	-	164	132	88	-	-	-	-
250	60°	370	130	277	470	-	205	160	90	-	-	-	-
300	60°	435	150	326	470	-	230	185	90	-	-	-	-
350	60°	500	185	377	490	-	255	210	110	-	-	-	-
400	60°	600	205	407	490	-	280	235	110	-	-	-	-
450	60°	650	225	474	540	-	301	261	110	-	-	-	-
500	60°	700	250	574	540	-	326	286	110	-	-	-	-
560	60°	800	300	592	-	-	437	357	-	-	-	-	-
630	60°	900	350	662	-	-	472	392	-	-	-	-	-

DN	α	verniciato 2 mm		verniciato 3 mm		acciaio inox 2 mm		acciaio inox 3 mm	
		2 mm primed	2 mm primed	3 mm primed	3 mm primed	2 mm stainless steel	2 mm stainless steel	3 mm stainless steel	3 mm stainless steel
59821001..									
59821201..									
59821501..									
59822001..									
59822501..									
59823001..									
59823501..									
59824001..									
59834501..									
59835001..									
59835601..									
59836301..									

Il codice a 2 cifre per la tensione desiderata dovrà essere aggiunto al numero dell'articolo composto di 8 cifre. The 2-digit number for the desired current has to be added to our 8-digit article number. El número de dos cifras para la tensión deseada ha de añadirse al número de artículo de 8 cifras.

**Distributori a 2 vie a 60° con guarnizione in silicone asimmetrica**



- Ø 150 fino a 300 mm:** bocche di carico e scarico con estremità bordate per collegamento ad anello di giunzione.
- Ø a partire da 300 mm:** bocche di carico e scarico con estremità flangiate conforme a DIN 24154 T2, ma senza controflangia. Flangia adatta a pagina 108.

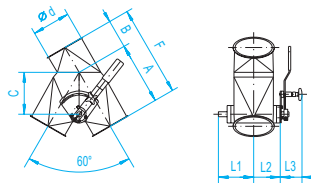
Alberi con cuscinetti a sfera con guarnizione piatta ad anello in silicone. Solo i distributori a 2 vie ad azionamento manuale possono essere bloccati in posizioni intermedie (osservare un maggiore grado di usura della tenuta).  
 DN 250 - 500 mm con foro d'ispezione a scopo di controllo su uno scarico.  
 DN 560 - 630 mm sugli scarichi.  
 Su richiesta esecuzione ATEX secondo categoria 2 o 3 con Zona 20 consentita nel distributore. A richiesta esecuzione con motore elettrico.

**Distributori a 2 vie a 60°, asimmetrica, ad azionamento manuale**

**Two-way-distributors 60°, asymmetrical, hand-operated**

**Distribuidores 2 vías 60°, asimétrica, manual**

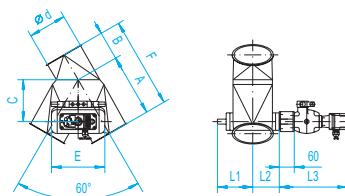
Sono da preferirsi gli azionamenti pneumatici poiché mantengono più efficacemente la slitta interna nella posizione desiderata. It is recommended to use pneumatic actuators, because they hold the interior valve better in the end positions. Hay que emplear preferentemente actuadores neumáticos, ya que mantienen mejor la clapeta interior en las posiciones finales.



**Distributori a 2 vie a 60°, asimmetrica, azionamento pneumatico con attuatore rotante, elettrovalvola ad impulsi 5/2 vie (2-bobine) e 2 fine corsa meccanici completa di cablaggio nell'unità fine corsa.**

**Two-way-distributors 60°, asymmetrical, fitted with pneumatic rotary actuator, 5/2-way-impulse-solenoid-valve (2 coil) and 2 limit switches, completely wired in limit switch box.**

**Distribuidores 2 vías 60°, asimétrica, neumático con actuador rotativo, con electro válvula 5/2 de dos bobinas y 2 finales de carrera cableados completamente en la caja de finales de carrera.**



Altre azionamenti sono disponibili. Prezzi a richiesta. Other rotary actuators are available. Prices on request. Otros actuadores rotativos están disponibles. Precios sobre demanda.

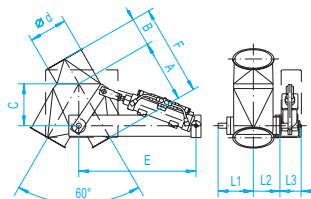
<b>Attuatore rotativo, marca BAR</b>	<b>tensione:</b>	230V, AC = No. ..34	24V, DC = No. ..35
<b>Rotary actuator, make BAR</b>	<b>current:</b>		
<b>Actuador rotativo, fabricante BAR</b>	<b>tensión:</b>		

<b>Attuatore rotativo, marca AIR TORQUE</b>	<b>tensione:</b>	230V, AC = No. ..44	24V, DC = No. ..45
<b>Rotary actuator, make AIR TORQUE</b>	<b>current:</b>		
<b>Actuador rotativo, fabricante AIR TORQUE</b>	<b>tensión:</b>		

**Distributori a 2 vie a 60°, asimmetrica, azionamento con cilindro pneumatico, elettrovalvola ad impulsi 5/2 vie (2-bobine) e 2 fine corsa magnetici sul cilindro.**

**Two-way-distributors 60°, asymmetrical, fitted with pneumatic cylinder, 5/2-way-impulse-solenoid-valve (2 coil) and 2 proximity switches on the cylinder.**

**Distribuidores 2 vías 60°, asimétrica, actuador neumático con cilindro, con electro válvula 5/2 de dos bobinas y 2 finales de carrera magnéticos sobre el cilindro.**



Altre azionamenti sono disponibili. Prezzi a richiesta. Other cylinders are available. Prices on request. Otros cilindros están disponibles. Precios sobre demanda.

<b>Cilindro, marca Festo</b>	<b>tensione:</b>	230V, AC = No. ..21	24V, DC = No. ..23
<b>Cylinder, make Festo</b>	<b>current:</b>		
<b>Cilindro, fabricante Festo</b>	<b>tensión:</b>		

**Two-way-distributors 60° with seal from Silicone asymmetrical**

- Ø 100 to 300 mm:** Inlet and outlets with liped ends for pull-ring connection.
- Ø over 300 mm:** Inlet and outlets with welded-on flanges acc. to DIN 24154 T2, but without counter-flange. Matching flanges look up page 108.

Shafts with ball-bearing with flat ring seal of Silicone. Only the hand-operated two-way distributors can be locked in intermediate positions (observe increased wear of seals).  
 DN 250 - 500 mm with inspection points on one outlet.  
 DN 560 - 630 mm on both outlets.  
 ATEX version according to category 2 or 3 with admissible Zone 20 in the two-way distributor on request.  
 Electrically-operated version on request.

Dimensioni (mm) Dimensions (mm) Dimensiones (mm)	DN	α	A	B	C	E	F	L1	L2	L3	Peso kg Weight kg Peso kg		
											2 mm	3 mm	
100	60°	220	100	128	-	320	117	82	88	-	-	-	-
120	60°	240	110	145	-	350	127	102	88	-	-	-	-
150	60°	250	115	168	-	365	142	107	88	-	-	-	-
175	60°	-	-	-	-	-	-	-	-	-	-	-	-
200	60°	300	140	218	-	440	164	132	88	-	-	-	-
250	60°	370	170	277	-	540	205	160	88	-	-	-	-
300	60°	435	200	326	-	635	230	185	88	-	-	-	-

**Distribuidores 2 vías 60° con junta de silicona, asimétrica**



- Ø 150 hasta 300 mm:** Entradas y salidas con pestañas para unión de abrazaderas.
- Ø de más de 300 mm:** Entradas y salidas con bridas soldadas conforme a DIN 24154 T2, pero sin contrabrida. Bridas apropiadas ver página 108.

Los ejes tienen rodamientos de bolas y tienen una junta tórica plana de silicona. Sólo las distribuidores manuales pueden bloquearse también en la posición central (observar el mayor desgaste de la junta).  
 DN 250 - 500 mm con apertura de control para fines de inspección en una salida.  
 DN 560 - 630 mm en ambas salidas.  
 Versión ATEX según categoría 2 o 3 con zona permitida 20 en el distribuidor de 2 vías sobre demanda.  
 Modelo electromotorizado sobre demanda.

Dimensioni (mm) Dimensions (mm) Dimensiones (mm)	DN	α	A	B	C	E	F	L1	L2	L3	Peso kg Weight kg Peso kg		verniciato 2 mm 2 mm primed pintado 2 mm		verniciato 3 mm 3 mm primed pintado 3 mm		acciaio inox 2 mm 2 mm stainless steel acero inox 2 mm		acciaio inox 3 mm 3 mm stainless steel acero inox 3 mm	
											2 mm	3 mm	Nr.	Nr.	Nr.	Nr.	Nr.	Nr.		
100	60°	220	100	128	-	320	117	82	88	-	-	-	-	12101509	-	-	12103509	-	-	
120	60°	240	110	145	-	350	127	102	88	-	-	-	-	12121509	-	-	12123509	-	-	
150	60°	250	115	168	-	365	142	107	88	-	-	-	-	12151509	-	-	12153509	-	-	
175	60°	-	-	-	-	-	-	-	-	-	-	-	-	-	-	-	-	-	-	
200	60°	300	140	218	-	440	164	132	88	-	-	-	-	12201509	-	-	12203509	-	-	
250	60°	370	170	277	-	540	205	160	88	-	-	-	-	12251509	-	-	12253509	-	-	
300	60°	435	200	326	-	635	230	185	88	-	-	-	-	12301509	-	-	12303509	-	-	

2260

100	60°	220	100	128	193	320	117	82	235	-	-	-	-	59921001..	-	-	69921001..	-	-
120	60°	240	110	145	193	350	127	102	235	-	-	-	-	59921201..	-	-	69921201..	-	-
150	60°	250	114	168	193	365	142	107	272	-	-	-	-	59921501..	-	-	69921501..	-	-
175	60°	-	-	-	-	-	-	-	-	-	-	-	-	-	-	-	-	-	-
200	60°	300	140	218	225	440	164	132	281	-	-	-	-	59922001..	-	-	69922001..	-	-
250	60°	370	170	277	271	540	205	160	304	-	-	-	-	59922501..	-	-	69922501..	-	-
300	60°	435	200	326	271	635	230	185	304	-	-	-	-	59923001..	-	-	69923001..	-	-
350	60°	500	230	377	402	730	255	210	324	-	-	-	-	59923501..	-	-	69923501..	-	-
400	60°	600	250	427	402	850	280	235	324	-	-	-	-	59924001..	-	-	69924001..	-	-
450	60°	650	270	474	486	920	301	256	362	-	-	-	-	-	-	59934501..	-	-	69934501..
500	60°	700	300	542	486	1000	326	288	362	-	-	-	-	-	-	59935001..	-	-	69935001..
560	60°	800	350	592	-	1200	437	357	-	-	-	-	-	-	-	59935601..	-	-	69935601..
630	60°	900	400	662	-	1300	472	392	-	-	-	-	-	-	-	59936301..	-	-	69936301..

2280

Il codice a 2 cifre per la tensione desiderata dovrà essere aggiunto al numero dell'articolo composto di 8 cifre. The 2-digit number for the desired current has to be added to our 8-digit article number. El número de dos cifras para la tensión deseada ha de añadirse al número de artículo de 8 cifras.

100	60°	220	100	128	440	320	117	82	88	-	-	-	-	59921001..	-	-	69921001..	-	-
120	60°	240	110	145	440	350	127	102	88	-	-	-	-	59921201..	-	-	69921201..	-	-
150	60°	250	114	168	470	365	142	107	88	-	-	-	-	59921501..	-	-	69921501..	-	-
175	60°	-	-	-	-	-	-	-	-	-	-	-	-	-	-	-	-	-	-
200	60°	300	140	218	470	440	164	132	88	-	-	-	-	59922001..	-	-	69922001..	-	-
250	60°	370	170	277	470	540	205	160	90	-	-	-	-	59922501..	-	-	69922501..	-	-
300	60°	435	200	326	470	635	230	185	90	-	-	-	-	59923001..	-	-	69923001..	-	-
350	60°	500	230	377	490	730	255	210	110	-	-	-	-	59923501..	-	-	69923501..	-	-
400	60°	600	250	427	490	850	280	235	110	-	-	-	-	59924001..	-	-	69924001..	-	-
450	60°	650	270	474	540	920	301	256	110	-	-	-	-	-	-	59934501..	-	-	69934501..
500	60°	700	300	542	540	1000	326	288	110	-	-	-	-	-	-	59935001..	-	-	69935001..
560	60°	800	350	592	-	1200	437	357	-	-	-	-	-	-	-	59935601..	-	-	69935601..
630	60°	900	400	662	-	1300	472	392	-	-	-	-	-	-	-	59936301..	-	-	69936301..

2285

Il codice a 2 cifre per la tensione desiderata dovrà essere aggiunto al numero dell'articolo composto di 8 cifre. The 2-digit number for the desired current has to be added to our 8-digit article number. El número de dos cifras para la tensión deseada ha de añadirse al número de artículo de 8 cifras.

**Distributori a 2 vie a 45° con guarnizione in silicone simmetrica**



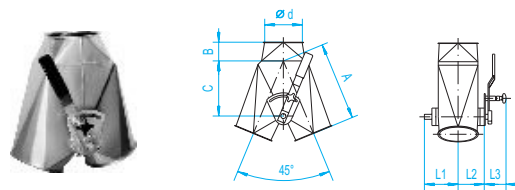
- Ø 100 fino a 300 mm:** bocche di carico e scarico con estremità bordate per collegamento ad anello di giunzione.
- Ø a partire da 300 mm:** bocche di carico e scarico con estremità flangiate conforme a DIN 24154 T2, ma senza controflangia. Flangia adatta a pagina 108.

Alberi con cuscinetti a sfera con guarnizione piatta ad anello in silicone. Solo i distributori a 2 vie ad azionamento manuale possono essere bloccati in posizioni intermedie (osservare un maggiore grado di usura della tenuta).  
 DN 250 - 500 mm con foro d'ispezione a scopo di controllo su uno scarico.  
 DN 560 - 630 mm sugli scarichi.  
 Su richiesta esecuzione ATEX secondo categoria 2 o 3 con Zona 20 consentita nel distributore. A richiesta esecuzione con motore elettrico.

**Distributori a 2 vie a 45°, simmetrica, ad azionamento manuale**  
**Two-way-distributors 45°, symmetrical, hand-operated**

**Distribuidores 2 vías 45°, simétrica, manual**

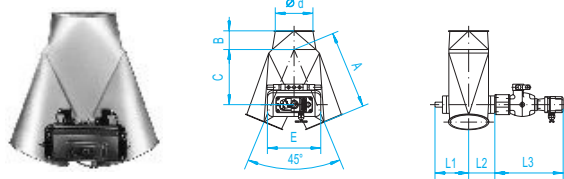
Sono da preferirsi gli azionamenti pneumatici poiché mantengono più efficacemente la slitta interna nella posizione desiderata.  
 It is recommended to use pneumatic actuators, because they hold the interior valve better in the end positions.  
 Hay que emplear preferentemente actuadores neumáticos, ya que mantienen mejor la clapeta interiore en las posiciones finales.



**Distributori a 2 vie a 45°, simmetrica, azionamento pneumatico con attuatore rotante, elettrovalvola ad impulsi 5/2 vie (2-bobine) e 2 fine corsa meccanici completa di cablaggio nell'unità fine corsa.**

**Two-way-distributors 45°, symmetrical, fitted with pneumatic rotary actuator, 5/2-way-impulse-solenoid-valve (2 coil) and 2 limit switches, completely wired in limit switch box.**

**Distribuidores 2 vías 45°, simétrica, neumático con actuador rotativo,** con electro válvula 5/2 de dos bobinas y 2 finales de carrera cableados completamente en la caja de finales de carrera.



Altre azionamenti sono disponibili. Prezzi a richiesta.  
 Other rotary actuators are available. Prices on request.  
 Otros actuadores rotativos están disponibles. Precios sobre demanda.

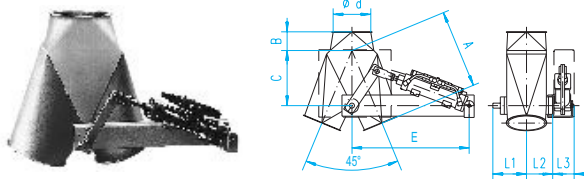
<b>Attuatore rotativo, marca BAR</b>	<b>tensione:</b>	<b>230V, AC = No. ..34</b>	<b>24V, DC = No. ..35</b>
<b>Rotary actuator, make BAR</b>	<b>current:</b>		
<b>Actuador rotativo, fabricante BAR</b>	<b>tensión:</b>		

<b>Attuatore rotativo, marca AIR TORQUE</b>	<b>tensione:</b>	<b>230V, AC = No. ..44</b>	<b>24V, DC = No. ..45</b>
<b>Rotary actuator, make AIR TORQUE</b>	<b>current:</b>		
<b>Actuador rotativo, fabricante AIR TORQUE</b>	<b>tensión:</b>		

**Distributori a 2 vie a 45°, simmetrica, azionamento con cilindro pneumatico, elettrovalvola ad impulsi 5/2 vie (2-bobine) e 2 fine corsa magnetici sul cilindro.**

**Two-way-distributors 45°, symmetrical, fitted with pneumatic cylinder, 5/2-way-impulse-solenoid-valve (2 coil) and 2 proximity switches on the cylinder.**

**Distribuidores 2 vías 45°, simétrica, actuador neumático con cilindro,** con electro válvula 5/2 de dos bobinas y 2 finales de carrera magnéticos sobre el cilindro.



Altre azionamenti sono disponibili. Prezzi a richiesta.  
 Other cylinders are available. Prices on request.  
 Otros cilindros están disponibles. Precios sobre demanda.

<b>Cilindro, marca Festo</b>	<b>tensione:</b>	<b>230V, AC = No. ..21</b>	<b>24V, DC = No. ..23</b>
<b>Cylinder, make Festo</b>	<b>current:</b>		
<b>Cilindro, fabricante Festo</b>	<b>tensión:</b>		

**Two-way-distributors 45° with seal from Silicone symmetrical**

- Ø 100 to 300 mm:** Inlet and outlets with liped ends for pull-ring connection.
- Ø over 300 mm:** Inlet and outlets with welded-on flanges acc. to DIN 24154 T2, but without counter-flange. Matching flanges look up page 108.

Shafts with ball-bearing with flat ring seal of Silicone. Only the hand-operated two-way distributors can be locked in intermediate positions (observe increased wear of seals).  
 DN 250 - 500 mm with inspection points on one outlet.  
 DN 560 - 630 mm on both outlets.  
 ATEX version according to category 2 or 3 with admissible Zone 20 in the two-way distributor on request.  
 Electrically-operated version on request.

**Distribuidores 2 vías 45° con junta de silicona, simétrica**



- Ø 100 hasta 300 mm:** Entradas y salidas con pestañas para unión de abrazaderas.
- Ø de más de 300 mm:** Entradas y salidas con bridas soldadas conforme a DIN 24154 T2, pero sin contrabrida. Bridas apropiadas ver página 108.

Los ejes tienen rodamientos de bolas y tienen una junta tórica plana de silicona. Sólo las distribuidores manuales pueden bloquearse también en la posición central (observar el mayor desgaste de la junta).  
 DN 250 - 500 mm con apertura de control para fines de inspección en una salida.  
 DN 560 - 630 mm en ambas salidas.  
 Versión ATEX según categoría 2 o 3 con zona permitida 20 en el distribuidor de 2 vías sobre demanda.  
 Modelo electromotorizado sobre demanda.

Dimensioni (mm) Dimensions (mm) Dimensiones (mm)	DN	α	A	B	C	E	F	L1	L2	L3	Peso kg Weight kg Peso kg		verniciato 2 mm 2 mm primed pintado 2 mm		verniciato 3 mm 3 mm primed pintado 3 mm		acciaio inox 2 mm 2 mm stainless steel acero inox 2 mm		acciaio inox 3 mm 3 mm stainless steel acero inox 3 mm	
											2 mm	3 mm	Nr.		Nr.		Nr.		Nr.	
100	45°	260	65	165	-	-	117	82	88	-	-			12101518	-	-	12103518	-	-	
120	45°	280	70	185	-	-	127	102	88	-	-			12121518	-	-	12123518	-	-	
150	45°	315	75	221	-	-	135	105	88	-	-			12151518	-	-	12153518	-	-	
175	45°	350	90	255	-	-	135	193	88	-	-			12171518	-	-	12173518	-	-	
200	45°	400	105	289	-	-	160	130	88	-	-			12201518	-	-	12203518	-	-	
250	45°	480	130	356	-	-	188	158	88	-	-			12251518	-	-	12253518	-	-	
300	45°	570	160	426	-	-	213	183	88	-	-			12301518	-	-	12303518	-	-	

100	45°	260	65	165	193	-	117	82	235	-	-			59221001..	-	-	69221001..	-	-		
120	45°	280	70	185	193	-	127	102	235	-	-			59221201..	-	-	69221201..	-	-		
150	45°	315	75	221	193	-	135	105	235	-	-			59221501..	-	-	69221501..	-	-		
175	45°	350	90	255	225	-	193	281	245	-	-			59221701..	-	-	69221701..	-	-		
200	45°	400	105	289	225	-	160	130	281	-	-			59222001..	-	-	69222001..	-	-		
250	45°	480	130	356	342	-	188	158	304	-	-			59222501..	-	-	69222501..	-	-		
300	45°	570	160	426	342	-	213	183	304	-	-			59223001..	-	-	69223001..	-	-		
350	45°	618	185	495	402	-	238	208	324	-	-			59223501..	-	-	69223501..	-	-		
400	45°	698	205	558	402	-	268	233	324	-	-			59224001..	-	-	69224001..	-	-		
450	45°	770	225	624	486	-	288	256	362	-	-			-	-	59234501..	-	-	69234501..	-	-
500	45°	845	250	686	486	-	313	283	362	-	-			-	-	59235001..	-	-	69235001..	-	-

Il codice a 2 cifre per la tensione desiderata dovrà essere aggiunto al numero dell'articolo composto di 8 cifre.  
 The 2-digit number for the desired current has to be added to our 8-digit article number.  
 El número de dos cifras para la tensión deseada ha de añadirse al número de artículo de 8 cifras.

100	45°	260	65	165	440	-	117	82	88	-	-			59221001..	-	-	69221001..	-	-		
120	45°	280	70	185	440	-	127	102	88	-	-			59221201..	-	-	69221201..	-	-		
150	45°	315	75	221	470	-	135	105	88	-	-			59221501..	-	-	69221501..	-	-		
175	45°	350	90	255	470	-	135	193	88	-	-			59221701..	-	-	69221701..	-	-		
200	45°	400	105	289	470	-	160	130	88	-	-			59222001..	-	-	69222001..	-	-		
250	45°	480	130	356	470	-	188	158	90	-	-			59222501..	-	-	69222501..	-	-		
300	45°	570	160	426	470	-	213	183	90	-	-			59223001..	-	-	69223001..	-	-		
350	45°	618	185	495	490	-	238	208	110	-	-			59223501..	-	-	69223501..	-	-		
400	45°	698	205	558	490	-	268	233	110	-	-			59224001..	-	-	69224001..	-	-		
450	45°	770	205	624	540	-	288	256	110	-	-			-	-	59234501..	-	-	69234501..	-	-
500	45°	845	250	686	540	-	313	283	110	-	-			-	-	59235001..	-	-	69235001..	-	-

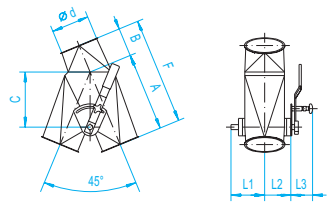
Il codice a 2 cifre per la tensione desiderata dovrà essere aggiunto al numero dell'articolo composto di 8 cifre.  
 The 2-digit number for the desired current has to be added to our 8-digit article number.  
 El número de dos cifras para la tensión deseada ha de añadirse al número de artículo de 8 cifras.

**Distributori a 2 vie a 45° con guarnizione in silicone asimmetrica**



- Ø 100 fino a 300 mm:** bocche di carico e scarico con estremità bordate per collegamento ad anello di giunzione.
- Ø a partire da 300 mm:** bocche di carico e scarico con estremità flangiate conforme a DIN 24154 T2, ma senza controflangia. Flangia adatta a pagina 108.

Alberi con cuscinetti a sfera con guarnizione piatta ad anello in silicone. Solo i distributori a 2 vie ad azionamento manuale possono essere bloccati in posizioni intermedie (osservare un maggiore grado di usura della tenuta).  
 DN 250 - 500 mm con foro d'ispezione a scopo di controllo su uno scarico.  
 DN 560 - 630 mm sugli scarichi.  
 Su richiesta esecuzione ATEX secondo categoria 2 o 3 con Zona 20 consentita nel distributore. A richiesta esecuzione con motore elettrico.



**Distributori a 2 vie a 45°, asimmetrica, ad azionamento manuale.**

**Two-way-distributor 45°, asymmetrical, hand-operated**

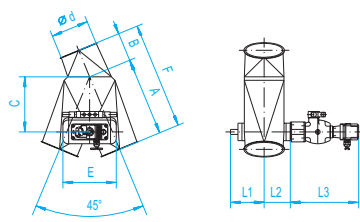
**Distribuidores 2 vías 45°, asimétrica, manual**

Sono da preferirsi gli azionamenti pneumatici poiché mantengono più efficacemente la slitta interna nella posizione desiderata.  
 It is recommended to use pneumatic actuators, because they hold the interior valve better in the end positions.  
 Hay que emplear preferentemente actuadores neumáticos, ya que mantienen mejor la clapeta interior en las posiciones finales.

**Distributori a 2 vie a 45°, asimmetrica, azionamento pneumatico con attuatore rotante, elettrovalvola ad impulsi 5/2 (2-bobine) e 2 fine corsa meccanici completa di cablaggio nell'unità fine corsa.**

**Two-way-distributors 45°, asymmetrical, fitted with pneumatic rotary actuator, 5/2-way-impulse-solenoid-valve (2 coil) and 2 limit switches, completely wired in limit switch box.**

**Distribuidores 2 vías 45°, asimétrica, neumático con actuador rotativo, con electro válvula 5/2 de dos bobinas y 2 finales de carrera cableados completamente en la caja de finales de carrera.**



<b>Attuatore rotativo, marca BAR</b>	<b>tensione:</b>	<b>230V, AC = No. ..34</b>	<b>24V, DC = No. ..35</b>
<b>Rotary actuator, make BAR</b>	<b>current:</b>		
<b>Actuador rotativo, fabricante BAR</b>	<b>tensión:</b>		

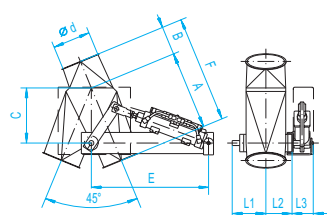
<b>Attuatore rotativo, marca AIR TORQUE</b>	<b>tensione:</b>	<b>230V, AC = No. ..44</b>	<b>24V, DC = No. ..45</b>
<b>Rotary actuator, make AIR TORQUE</b>	<b>current:</b>		
<b>Actuador rotativo, fabricante AIR TORQUE</b>	<b>tensión:</b>		

Altre azionamenti sono disponibili. Prezzi a richiesta.  
 Other rotary actuators are available. Prices on request.  
 Otros actuadores rotativos están disponibles. Precios sobre demanda.

**Distributori a 2 vie a 45°, asimmetrica, azionamento con cilindro pneumatico, elettrovalvola ad impulsi 5/2 vie (2-bobine) e 2 fine corsa magnetici sul cilindro.**

**Two-way-distributors 45°, asymmetrical, fitted with pneumatic cylinder, 5/2-way-impulse-solenoid-valve (2 coil) and 2 proximity switches on the cylinder.**

**Distribuidores 2 vías 45°, asimétrica, actuador neumático con cilindro, con electro válvula 5/2 de dos bobinas y 2 finales de carrera magnéticos sobre el cilindro.**



<b>Cilindro, marca Festo</b>	<b>tensione:</b>	<b>230V, AC = No. ..21</b>	<b>24V, DC = No. ..23</b>
<b>Cylinder, make Festo</b>	<b>current:</b>		
<b>Cilindro, fabricante Festo</b>	<b>tensión:</b>		

Altre azionamenti sono disponibili. Prezzi a richiesta.  
 Other cylinders are available. Prices on request.  
 Otros cilindros están disponibles. Precios sobre demanda.

**Two-way-distributors 45° with seal from Silicone asymmetrical**

- Ø 100 to 300 mm:** Inlet and outlets with liped ends for pull-ring connection.
- Ø over 300 mm:** Inlet and outlets with welded-on flanges acc. to DIN 24154 T2, but without counter-flange. Matching flanges look up page 108.

Shafts with ball-bearing with flat ring seal of Silicone. Only the hand-operated two-way distributors can be locked in intermediate positions (observe increased wear of seals).  
 DN 250 - 500 mm with inspection points on one outlet.  
 DN 560 - 630 mm on both outlets.  
 ATEX version according to category 2 or 3 with admissible Zone 20 in the two-way distributor on request.  
 Electrically-operated version on request.

**Distribuidores 2 vías 45° con junta de silicona, asimétrica**



- Ø 100 hasta 300 mm:** Entradas y salidas con pestañas ra unión de abrazaderas.
- Ø de más de 300 mm:** Entradas y salidas con bridas soldadas conforme a DIN 24154 T2, pero sin contrabrida. Bidas apropiadas ver página 108.

Los ejes tienen rodamientos de bolas y tienen una junta tórica plana de silicona. Sólo las distribuidores manuales pueden bloquearse también en la posición central (observar el mayor desgaste de la junta).  
 DN 250 - 500 mm con apertura de control para fines de inspección en una salida.  
 DN 560 - 630 mm en ambas salidas.  
 Versión ATEX según categoría 2 o 3 con zona permitida 20 en el distribuidor de 2 vías sobre demanda.  
 Modelo electromotorizado sobre demanda.

DN	α	Dimensioni (mm) Dimensions (mm) Dimensiones (mm)										Peso kg Weight kg Peso kg	
		A	B	C	E	F	L1	L2	L3	2 mm	3 mm		
100	45°	260	100	165	-	360	117	82	88	-	-	-	-
120	45°	280	110	185	-	390	127	102	88	-	-	-	-
150	45°	315	115	221	-	430	135	105	88	-	-	-	-
175	45°	350	125	255	-	475	135	193	88	-	-	-	-
200	45°	400	140	289	-	540	160	130	88	-	-	-	-
250	45°	480	170	356	-	650	188	158	88	-	-	-	-
300	45°	570	210	426	-	780	213	183	88	-	-	-	-

DN	verniciato 2 mm 2 mm primed pintado 2 mm		verniciato 3 mm 3 mm primed pintado 3 mm		acciaio inox 2 mm 2 mm stainless steel acero inox 2 mm		acciaio inox 3 mm 3 mm stainless steel acero inox 3 mm	
	Nr.		Nr.		Nr.		Nr.	
12101519	-	-	-	-	12103519	-	-	-
12121519	-	-	-	-	12123519	-	-	-
12151519	-	-	-	-	12153519	-	-	-
12171519	-	-	-	-	12173519	-	-	-
12201519	-	-	-	-	12203519	-	-	-
12251519	-	-	-	-	12253519	-	-	-
12301519	-	-	-	-	12303519	-	-	-

2220

DN	α	Dimensioni (mm) Dimensions (mm) Dimensiones (mm)										Peso kg Weight kg Peso kg	
		A	B	C	E	F	L1	L2	L3	2 mm	3 mm		
100	45°	260	100	165	193	360	117	82	235	-	-	-	-
120	45°	280	110	185	193	390	127	102	235	-	-	-	-
150	45°	315	115	221	193	430	135	105	235	-	-	-	-
175	45°	350	125	255	225	475	135	193	281	-	-	-	-
200	45°	400	140	289	225	540	160	130	281	-	-	-	-
250	45°	480	170	356	342	650	188	158	304	-	-	-	-
300	45°	570	210	426	342	780	213	183	304	-	-	-	-
350	45°	618	230	495	402	848	238	208	324	-	-	-	-
400	45°	698	250	558	402	948	263	233	324	-	-	-	-
450	45°	770	270	624	486	1040	288	256	362	-	-	-	-
500	45°	815	300	686	486	1135	313	283	362	-	-	-	-

DN	verniciato 2 mm 2 mm primed pintado 2 mm		verniciato 3 mm 3 mm primed pintado 3 mm		acciaio inox 2 mm 2 mm stainless steel acero inox 2 mm		acciaio inox 3 mm 3 mm stainless steel acero inox 3 mm	
	Nr.		Nr.		Nr.		Nr.	
59121001..	-	-	-	-	69121001..	-	-	-
59121201..	-	-	-	-	69121201..	-	-	-
59121501..	-	-	-	-	69121501..	-	-	-
59121701..	-	-	-	-	69121701..	-	-	-
59122001..	-	-	-	-	69122001..	-	-	-
59122501..	-	-	-	-	69122501..	-	-	-
59123001..	-	-	-	-	69123001..	-	-	-
59123501..	-	-	-	-	69123501..	-	-	-
59124001..	-	-	-	-	69124001..	-	-	-
-	-	-	59134501..	-	-	-	69134501..	-
-	-	-	59135001..	-	-	-	69135001..	-

2240

Il codice a 2 cifre per la tensione desiderata dovrà essere aggiunto al numero dell'articolo composto di 8 cifre.  
 The 2-digit number for the desired current has to be added to our 8-digit article number.  
 El número de dos cifras para la tensión deseada ha de añadirse al número de artículo de 8 cifras.

DN	α	Dimensioni (mm) Dimensions (mm) Dimensiones (mm)										Peso kg Weight kg Peso kg	
		A	B	C	E	F	L1	L2	L3	2 mm	3 mm		
100	45°	260	100	165	440	360	117	82	88	-	-	-	-
120	45°	280	110	185	440	390	127	102	88	-	-	-	-
150	45°	315	115	221	470	430	135	105	88	-	-	-	-
175	45°	350	125	255	470	475	135	193	88	-	-	-	-
200	45°	400	140	289	470	540	160	130	88	-	-	-	-
250	45°	480	170	356	470	650	188	158	90	-	-	-	-
300	45°	570	210	426	470	780	213	183	90	-	-	-	-
350	45°	618	230	495	490	848	238	208	110	-	-	-	-
400	45°	698	250	558	490	948	263	233	110	-	-	-	-
450	45°	770	270	624	540	1040	288	256	110	-	-	-	-
500	45°	815	300	686	540	1135	313	283	110	-	-	-	-

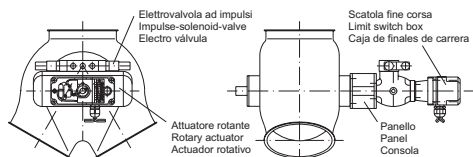
DN	verniciato 2 mm 2 mm primed pintado 2 mm		verniciato 3 mm 3 mm primed pintado 3 mm		acciaio inox 2 mm 2 mm stainless steel acero inox 2 mm		acciaio inox 3 mm 3 mm stainless steel acero inox 3 mm	
	Nr.		Nr.		Nr.		Nr.	
59121001..	-	-	-	-	69121001..	-	-	-
59121201..	-	-	-	-	69121201..	-	-	-
59121501..	-	-	-	-	69121501..	-	-	-
59121701..	-	-	-	-	69121701..	-	-	-
59122001..	-	-	-	-	69122001..	-	-	-
59122501..	-	-	-	-	69122501..	-	-	-
59123001..	-	-	-	-	69123001..	-	-	-
59123501..	-	-	-	-	69123501..	-	-	-
59124001..	-	-	-	-	69124001..	-	-	-
-	-	-	59134501..	-	-	-	69134501..	-
-	-	-	59135001..	-	-	-	69135001..	-

2245

Il codice a 2 cifre per la tensione desiderata dovrà essere aggiunto al numero dell'articolo composto di 8 cifre.  
 The 2-digit number for the desired current has to be added to our 8-digit article number.  
 El número de dos cifras para la tensión deseada ha de añadirse al número de artículo de 8 cifras.

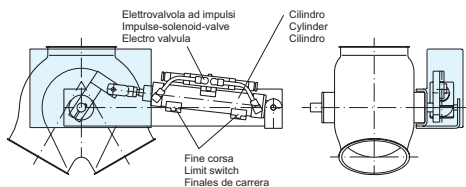
**Esecuzione ›con azionamento pneumatico con attuatore rotante‹**

Attuatore rotante, marca Bar / Air Torque, altro marchi su richiesta. Con valvola magnetica ad impulsi a 5/2 vie (2-bobine) con azionamento e supporto manuale, marca Airtec è disponibile in 24 V-DC o in 230 V-AC. Valvola magnetica è collegata direttamente senza tubo flessibile all'azionamento. Completo di 2 valvole di scarico per la regolazione della velocità e manicotti per attacco aria compressa con tubi flessibili da 8 mm. E' necessaria l'alimentazione dell'aria compressa da min. 5 bar fino a max. 7 bar. In caso di interruzione della corrente, la posizione della valvola resta invariata. Il segnale di posizione viene fornito attraverso 2 microinterruttori di fine corsa meccanici con contatti in oro, adatti per SPS senza urti. Campo di azionamento 4-250 V a 1 mA fino a 5 A. Valvola magnetica e fine corsa sono collocati nell'unità di fine corsa in uno sull'azionamento e cablati su morsetti. Tipo di protezione IP65.



**Esecuzione ›ad azionamento con cilindro pneumatico‹**

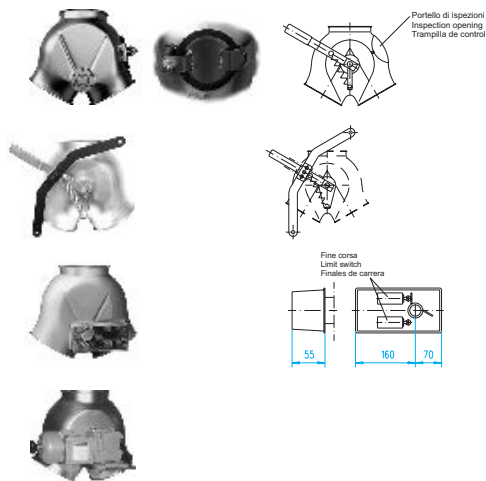
Marca Festo, altro marchi su richiesta. Sono disponibili allo stesso prezzo i marchi Festo e Bosch-Rexroth. La valvola magnetica ad impulsi a 5/2 vie (2-bobine) con azionamento di supporto manuale posti con tubo sul cilindro e disponibile in 24 V-DC o in 230 V-AC con unità di collegamento, IP65. Completo di valvola di scarico, regolazione della velocità e manicotti per attacco per aria compressa con tubi flessibili in tessuto da 8 mm di larghezza utile. E' necessaria l'alimentazione dell'aria compressa da min. 5 bar fino a max. 7 bar. In caso di interruzione della corrente, la posizione della valvola resta invariata. Il segnale di posizione viene fornito attraverso 2 LED privi di contatto sul cilindro che reagiscono ad un magnete ad anello nel cilindro. Con estremità libera del cavo lunga 2 m. Campo di azionamento 10-250 V a 0,5 fino a 1,5 A. Tipo di protezione IP67. Esecuzione standard senza morsettiere, senza cablaggio, con dispositivo di protezione in Makrolon.



Nelle strutture asimmetriche, l'azionamento è collocato a destra come in figura. Se per motivi di spazio l'azionamento deve essere posizionato sul lato opposto – quindi a sinistra – questo deve essere esplicitamente citato nell'ordine. Nessun sovrapprezzo.



A partire dal diametro 150 mm tutte le valvole a 2 vie possono essere fornite per scopi di ispezione interna con un'apertura di controllo di 115 mm di diametro. Supplemento di prezzo per valvole a 2 vie verniciate. Supplemento di prezzo per valvole a 2 vie in acciaio inox. Ripartitore a 2 vie generalmente con fori d'ispezione maggiori o pari a DN 250 mm.



Nel caso delle casse con collare (senza guarnizione!) fino ad un diametro di 200 mm la maniglia è disponibile con un dispositivo di commutazione supplementare avvitato per l'azionamento del cavo di comando o della catena.

Supplemento di prezzo per valvole a 2 vie verniciate. Supplemento di prezzo per valvole a 2 vie in acciaio inox.

**Esecuzione speciale:**

Due fine corsa su una piastra di base contrapposti al lato di azionamento, con copertura di protezione senza morsettiere.

Supplemento di prezzo per esecuzione verniciato acciaio inox  
 Bernstein Typ I-SU 1 ZR1W  
 IFM Typ IG 3005 BPKG  
 Pepperl & Fuchs Typ NBB 5-18GM50-E2  
 Pepperl & Fuchs Typ NCB 5-18GM40-N0, ATEX Zone 21  
 IFM IGA 3008, ATEX Zone 22

I prezzi sulle valvole a 2 vie ad azionamento con motoriduttore elettrico e gli azionamenti pneumatici e fine corsa in protezione esterna sono disponibili su richiesta. Tutti i componenti sono disponibili anche in esecuzione Ex II 2/3 GD T4 (ATEX) ed i prezzi comunicati a richiesta.

Supplemento per verniciatura finale esterna, colore RAL non standard, si veda pag. 17.

**Version ›fitted with pneumatic rotary actuator‹**

Rotary actuator make Bar / Air Torque, other makes are available on request. With 5/2-way-impulse-solenoid-valve (2 coil) with auxiliary hand operation, make Airtec in 24 V-DC or in 230 V-AC. The solenoid valve is connected without hose directly to the actuator. Complete with 2 exhaust throttles for speed adjustment and hose nozzle for connection of fabric air hoses of 8 mm clear width. Required air pressure min. 5 bar to max. 7 bar. In case of power failure the selected valve position remains unchanged. Information on position via 2 potential-free mechanical micro limit switches with spring-free gold contacts, suitable for SPS. Switch range 4-250 V at 1 mA to 5 A. Solenoid valve and limit switch are wired on terminals in the limit-switch box that is positioned on the actuator. Protection category IP65.

**Version ›fitted with pneumatic cylinder‹**

Make Festo, other makes are available on request. The 5/2-way-impulse-solenoid-valve (2 coil) with auxiliary hand operation is connected with hose on the cylinder and available in 24 V-DC or in 230 V-AC with connection sockets, IP65. Complete with exhaust throttle, speed adjustment and a hose nozzle for compressed-air connection with fabric air hose of 8 mm clear width. Required air pressure min. 5 bar to max. 7 bar. In case of power failure the selected valve position remains unchanged. Information on position via 2 potential-free solenoid switches with LED's, which are positioned on the cylinder and react on a ring magnet in the cylinder. With 2 m free cable end. Switch range 10-250 V at 0.5 to 1.5 A. Protection category IP67. Standard version without terminal box, without wiring, with protective device made of Makrolon.

With asymmetric components the actuation is positioned on the right side as standard according to the illustration. If for space reasons the actuator has to be positioned on the opposite side – left-hand side installation – it has to be noted explicitly. No extra charge.

From a diameter of 150 mm all two-way-valves are available with an inspection hole of 115 mm diameter to control the inside valve. Surcharge for primed two-way-valves. Surcharge for valves made of stainless steel. 2-way-distributor with inspection points as a standard ≥ DN 250 mm.

In two-way-valves with inlet collar (without seal!) up to a diameter of 200 mm the lever is available with an additionally screwed-on switch device for cord or chain operation.

Surcharge for primed two-way-valves. Surcharge for valves made of stainless steel.

**Special version:**

Two limit switches positioned on a base plate opposite to the operation side, with protective cover, without terminal box.

Supplement for version primed stainless st.  
 Bernstein Typ I-SU 1 ZR1W  
 IFM Typ IG 3005 BPKG  
 Pepperl & Fuchs Typ NBB 5-18GM50-E2  
 Pepperl & Fuchs Typ NCB 5-18GM40-N0, ATEX Zone 21  
 IFM IGA 3008, ATEX Zone 22

Prices for electrically-operated two-way-valves with gear-motor and pneumatic actuators and limit switches in ex-proof on request.

All components are also available in Ex II 2/3 GD T5 (ATEX). Version and prices on request.

Surcharge for special RAL paint colour topcoat see page 17.



**Modelo ›accionado neumáticamente con actuador rotativo‹**

Actuador rotativo fabricante Bar / Air Torque, otros fabricantes sobre demanda. Con válvula electromagnética de impulsos de 5/2 vías (2 bobinas) con accionamiento manual auxiliar, fabricante Airtec en 24 V-DC o en 230 V-AC. Válvula electromagnética está unida sin flexibles directamente con el actuador. Completo con 2 obturadores de aire de escape para la regulación de la velocidad y empalmes para la conexión de aire comprimido con flexibles de 8 mm de anchura efectiva. Alimentación de aire comprimido requerido min. 5 bar hasta max. 7 bar. En caso de un corte del corriente eléctrico se mantiene la posición de la válvula. Señalización de posición mediante 2 finales de carrera mecánicos libres de potencial con contactos de oro sin rebote apropiados para PLC. Campo de conmutación 4-250 V con 1 mA a 5 A. Válvula electromagnética y finales de carrera están cableados en bornes dentro de la caja de finales montada sobre el actuador. Clase de protección IP65.

**Modelo ›accionado neumáticamente con cilindro‹**

Fabricante Festo, otros fabricantes sobre demanda. Se puede elegir entre los productos Festo y Bosch-Rexroth; ambos tienen el mismo precio. La válvula electromagnética de impulsos de 5/2 vías (2 bobinas) con accionamiento manual auxiliar esta montada con flexibles en el cilindro y disponible en 24 V-DC o en 230 V-AC con cajas de conexión, IP65. Completo con obturador de aire de escape, regulación de la velocidad y empalmes para conexión de aire comprimido con flexibles de 8 mm de anchura efectiva. Alimentación de aire comprimido requerido min. 5 bar hasta max. 7 bar. En caso de un corte del corriente eléctrico se mantiene la posición de la válvula. Señalización de posición mediante 2 finales de carrera magnéticos libres de potencial con indicación LED que reaccionan para anular en el cilindro. Con extremo de cable libre 2 m de longitud. Campo de conmutación 10-250 V con 0,5 a 1,5 A. Clase de protección IP67. Modelo estándar sin caja de bornes, sin cableado, con dispositivo de protección de Makrolon.

Con modelos asimétrico, el accionamiento se monta a la derecha de modo estándar según figura. Si por motivos de espacio se desea montar el actuador del lado opuesto (a la izquierda), hay que solicitarlo explícitamente. No hay sobrepeso por ello.

A partir de un diámetro de 150 mm es posible entregar todas las válvulas de 2 vías provistas de una apertura de control de 115 mm de diámetro para la inspección del clapet interior. Suplemento para ejecución en acero pintado. Suplemento para ejecución en acero inoxidable. Distribuidores de dos vías por lo general con aperturas de control mayores o iguales DN 250 mm.

Para la válvula con deflector (sin junta!) hasta un diámetro de 200 mm es posible entregar una empuñadura con un dispositivo de cambio atornillado adicional para el accionamiento mediante cable o cadena.

Suplemento para ejecución en acero pintado. Suplemento para ejecución en acero inoxidable.

**Modelo especial:**

2 finales de carrera sobre una placa, base montadas frente al lado del accionamiento, con cubierta de protección, sin caja de bornes.

Suplemento para modelo pintado acero inox  
 Bernstein Typ I-SU 1 ZR1W  
 IFM Typ IG 3005 BPKG  
 Pepperl & Fuchs Typ NBB 5-18GM50-E2  
 Pepperl & Fuchs Typ NCB 5-18GM40-N0, ATEX Zone 21  
 IFM IGA 3008, ATEX Zone 22

Precios para válvulas de dos vías actuadas por electromotor con motor reductor, así como para actuadores neumáticos y finales de carrera en zonas de peligro de explosión, sobre demanda.

Todos los componentes están disponibles también en Ex II 2/3 GD T4 (ATEX). Modelos y precios sobre demanda.

Suplementos de precio por pintura diferente según RAL de su elección ver página 17.