

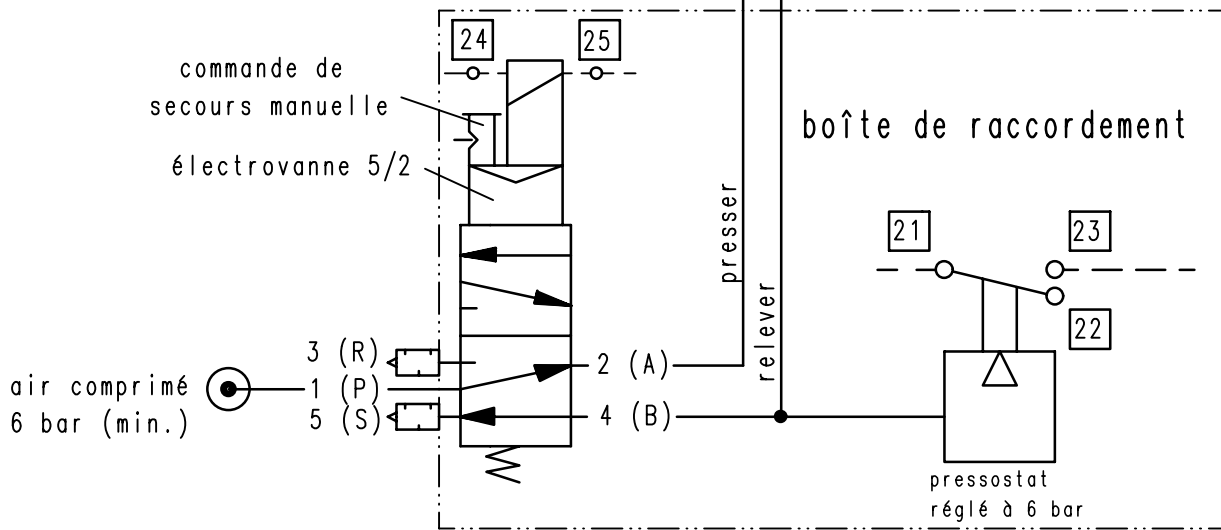
tube télescopique

Recouvrement des sorties libres

Anneau d'alimentation 1 pour fermer  
 Anneau d'alimentation 2 pour ouvrir

Nombre de vérins = nombre  
 de sorties moins 1

liaison de l'aiguille



Avis de sécurité DIN 34

- 1 = raccordement air comprimé
- 2,4 = raccordement travail
- 3,5 = dégazage

Vérin pour recouvrement des sorties libres	consommation d'air à 6 bar pour une double course	Vérin pour télescope	consommation d'air à 6 bar pour une double course
∅ 32 course 50	0,6 l	∅ 50 course 25	0,7 l
∅ 40 course 50	0,9 l	∅ 63 course 25	1,1 l
∅ 50 course 50	1,4 l	∅ 80 course 25	1,8 l
		∅ 100 course 25	2,4 l

Désignation

**Commande pneumatique avec recouvrement des sorties libres**  
 Aiguillage multi-voies et distributeur rotatif étanche à la poussière

Date:

17.08.1998

Plan N°:

PSmA/SVD

Index

1