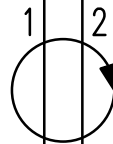
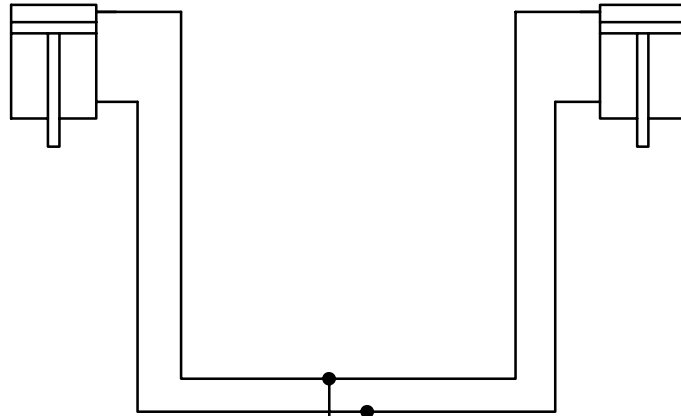


Teleskoprohr



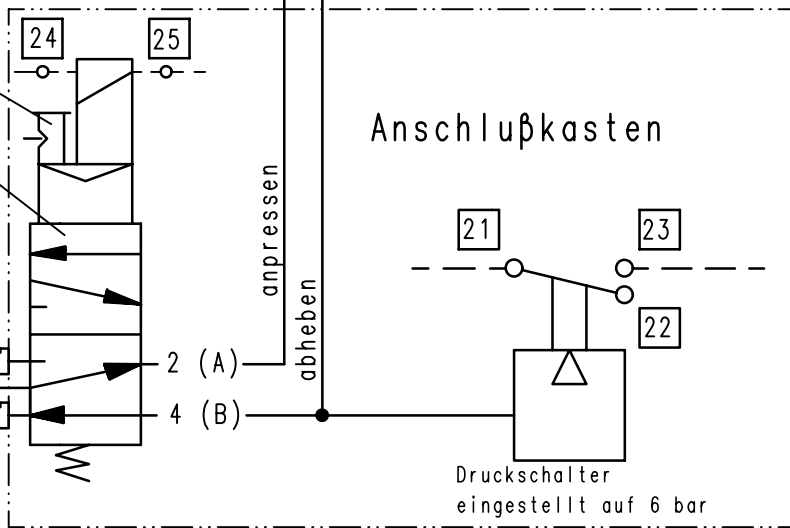
Drehrohrverbindung

Handhilfsbetätigung

5/2 Wege Magnetventil

Druckluft
6 bar (min.)

3 (R)
1 (P)
5 (S)



Anschlußkasten

anpressen
abheben

Druckschalter
eingestellt auf 6 bar

- 1 = Druckluftanschluß
- 2,4 = Arbeitsanschlüsse
- 3,5 = Entlüftungen

Zylinder	Luftverb. b. 6 bar pro Doppelhub
∅ 50 Hub 25	0,7 l
∅ 63 Hub 25	1,1 l
∅ 80 Hub 25	1,8 l
∅ 100 Hub 25	2,4 l

Benennung

Pneum. Steuerung
Staubdichter Drehrohrverteiler

Datum: 12/92

Zeichn.-Nr.

PS/SVD

Index