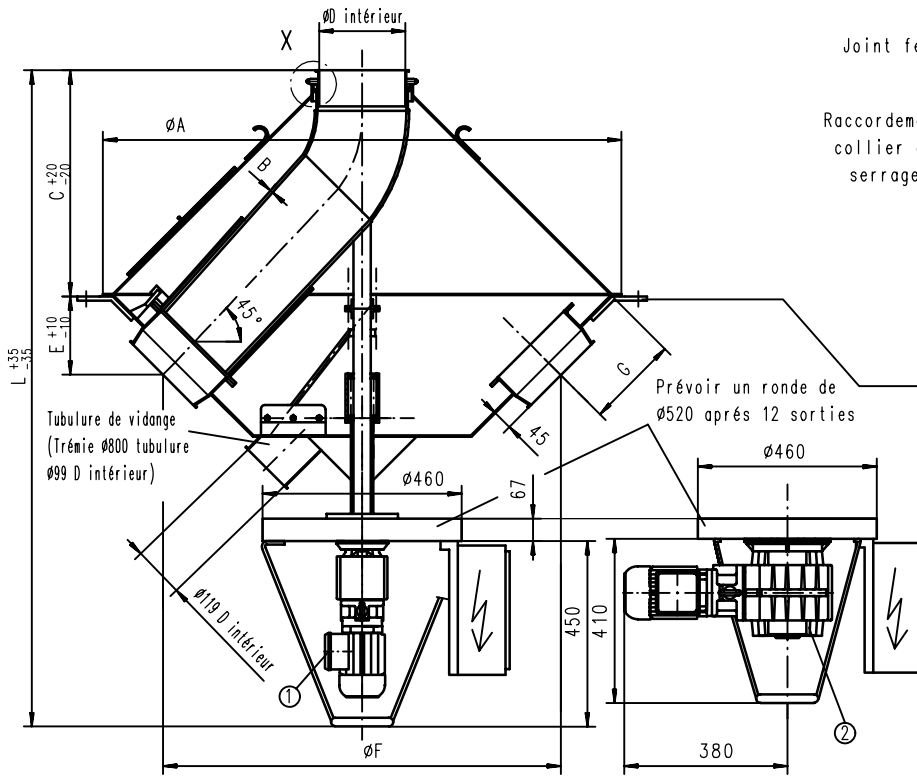
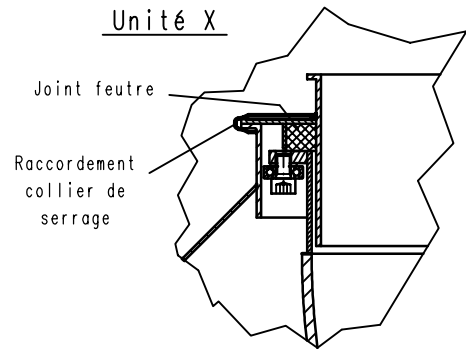


Unité X



Dates de puissance

Avec des produits granulaire d'une densité apparente de 750 kg/m<sup>3</sup>, d'une humidité de 15% max. et une pente non inférieure à 45°.

Champs d'utilisation

Pour tout produit en vrac en chute gravitaire, qui sont transportés dans le système sans pression et sans surpression et où aucune exigence particulière n'est demandée quant à l'étanchéité aux poussières fines. En cas il n'y a pas ces présuppositions, nous recommandons utiliser des distributeurs étanche à poussière ou des aiguilles mobiles. Montage exclusivement comme dessiné. Exposition uniquement à l'intérieur. Protection pour exposition à l'extérieur sur demande.

Dates techniques

Entraînement par moto réducteur électrique. Etanchéité de l'aiguille sur la sortie par pression au moyen de ressorts. Commande par fins de course mécaniques, monté sur bornier dans la boîte de raccordement. Coffret de commande à prévoir par client. Tension moteur : 380-420 V Y, 50Hz Protection : IP 65

- ①= Moto réducteur marque Bauer, type BG10Z, n=2,3 1/min.
- ②= Moto réducteur marque Bauer, type BS20Z, n=1,2 1/min.

Equipements complémentaires

Détecteurs de proximité à la place de fins de course mécaniques.

Peinture

couche de fond RAL 7032

Le distributeur barillet ne doit pas être actionné dans le flux de produit!

Avis de sécurité DIN 34

Tuyau -Ø	No. de commande	Sorties	Dimensions ca.							Poids en kg	Dates techniques
			A	B	C	D intérieur	E	F	G		
100	5104104501	4	800	3,6	365	98	138	145	1358	ca. 77	①
	5106104501	6									
	5108104501	8									
	5110104501	10									
	5112104501	12	1200	560	1009	1616	ca. 116	②			
	5114104501	14									
	5116104501	16									
	5118104501	18									
5120104501	20	1600	760	1408	1983	ca. 220	②				
120	5104124501	4	800	4	355	118	155	170	1348	ca. 79	①
	5106124501	6									
	5108124501	8									
	5110124501	10									
	5112124501	12	1200	550	974	1608	ca. 120	②			
	5114124501	14									
	5116124501	16									
	5118124501	18									
5120124501	20	1600	750	1374	1972	ca. 225	②				
150	5104154501	4	800	4,5	340	148	155	170	1333	ca. 80	①
	5106154501	6									
	5108154501	8									
	5110154501	10									
	5112154501	12	1200	535	974	1593	ca. 129	②			
	5114154501	14									
	5116154501	16									
	5118154501	18									
5120154501	20	1600	735	1373	1957	ca. 230	②				
		2280	1085	2057	2240	ca. 362					

Fins de course mécaniques marque Bernstein, type 1-SU 1Z RIW (max. 500V)

Désignation

Distributeur rotatif 45°  
Ø100 - Ø150

Date: 17.02.2003

Plan N°: 51....4501/1 Index 2