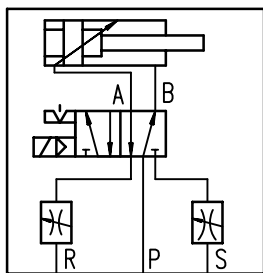


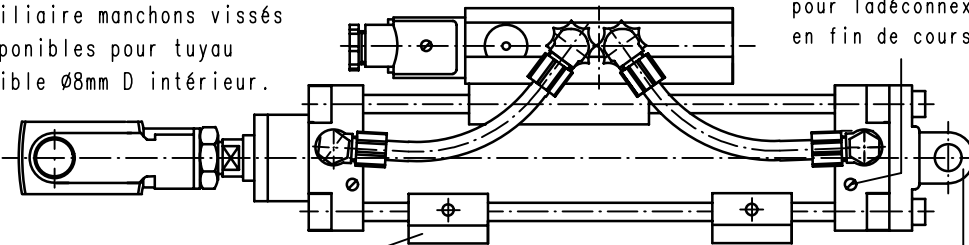
Element de réglage à tiroir pour vannes d'entraînement pneumatique marque Bosch/Rexroth



électro-vanne à impulsion avec manoeuvre manuelle  
Auxiliaire manchons vissés disponibles pour tuyau flexible  $\varnothing 8\text{mm}$  D intérieur.

vis d'ajustage dans l'électro-vanne servent pour la régulation de vitesse

vis d'étranglement pour ladéconnexion en fin de course



Cylindre avec aimant torique, fourchette et fixation pivotante (DIN ISO 6431)

ecart de temperatures -15 à +70°C

pression de service 5 bar

interrupteur de champ magnetique avec 2,5m câble

Vanne de réglage à tiroir sans fixation pivotante

Cylindre pour vanne de sortie à tiroir avec 30 mm d'allonge de la tige du piston

consommation d'air (en contact-ouvert) avec 5bar

$\varnothing 40$ course 150	2,05 NI
$\varnothing 40$ course 200	2,72 NI
$\varnothing 50$ course 250	5,50 NI
$\varnothing 50$ course 300	6,60 NI
$\varnothing 50$ course 350	7,70 NI
$\varnothing 63$ course 210	7,37 NI
$\varnothing 63$ course 260	9,13 NI
$\varnothing 63$ course 310	10,9 NI

Electro-vanne 5/2 voies NW7

tension nominal	230V, AC	24V, DC
courant nominal	-	2,14W
courant nominal de maintien	4,18/3,30VA	-
courant nominal d'actionnement	6,60/5,50VA	-

Interrupteur de champ magnetique

tension nominal	max. 250V, AC/DC
puissance de rupture	60W / 60VA
courant de commutation	max. 3 A
vitesse de dépassement	= 1,5 m/s

pression de service	min. 1,5bar max. 10bar
facteur de service	100%
protection	IP 65

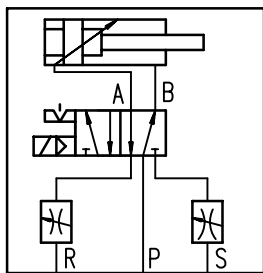
mode de contact	contact de travail
résistance intérieure	100m $\Omega$
protection	IP 67

pour entraînement pneumatique une unité d'entretien est prévue

ecart de temperatures -15 à +50°C

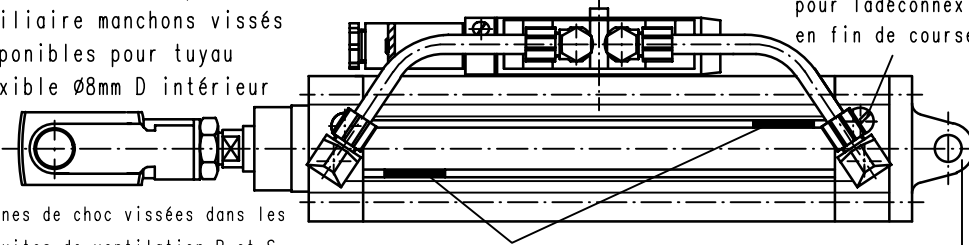
ecart de temperatures -20 à +75°C

Element de reglage pour vannes d'entraînement pneumatique marque FESTO



électro-vanne à impulsion avec manoeuvre manuelle  
auxiliaire manchons vissés disponibles pour tuyau flexible  $\varnothing 8\text{mm}$  D intérieur

vis d'étranglement pour ladéconnexion en fin de course



bobines de choc vissées dans les conduites de ventilation R et S servent pour la régulation de vitesse

interrupteur de champ magnetique avec 2,5m câble

Cylindre avec aimant torique, fourchette et fixation pivotante (DIN ISO 6431)

ecart de temperatures -15 à +70°C

pression de service 5 bar

Vanne de réglage à tiroir sans fixation pivotante

Cylindre pour vanne de sortie à tiroir avec 30 mm d'allonge de la tige du piston

consommation d'air (en contact-ouvert) avec 5bar

$\varnothing 40$ course 150	2,05 NI
$\varnothing 40$ course 200	2,72 NI
$\varnothing 50$ course 250	5,50 NI
$\varnothing 50$ course 300	6,60 NI
$\varnothing 50$ course 350	7,70 NI
$\varnothing 63$ course 210	7,37 NI
$\varnothing 63$ course 260	9,13 NI
$\varnothing 63$ course 310	10,9 NI

Electro-vanne 5/2 voies NW7

tension nominal	230V, AC	24V, DC
courant nominal	-	4,5W
courant nominal de maintien	6VA	-
courant nominal d'actionnement	7,5VA	-

Interrupteur de champ magnetique

tension nominal	3 à 250V, AC/DC
puissance de rupture	max 10W
courant de commutation	AC 200mA - DC 120mA
Raccordement	câble de jumeau-noyau

pression de service	min. 1,5bar max. 8bar
facteur de service	100%
protection	IP 65

mode de contact	contact de travail
résistance intérieure	0,15 $\Omega$
protection	IP 67

pour entraînement pneumatique une unité d'entretien est prévue

ecart de temperatures -5 à +40°C

ecart de temperatures -20 à +60°C

Désignation

Fiche technique

Vanne de réglage de tiroir et vanne de sortie à tiroir à commande pneumatique

Date: 09.11.1998

Plan N°:	Index
TD/S/P	1