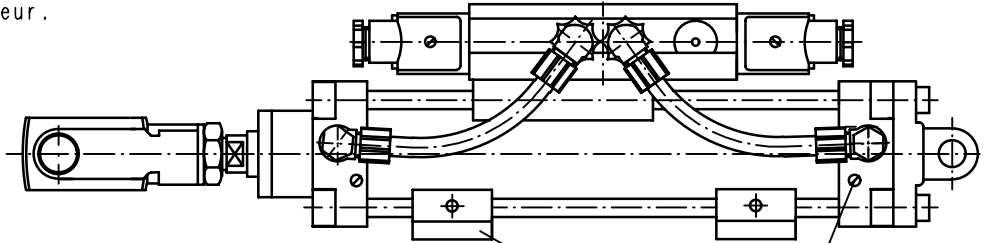
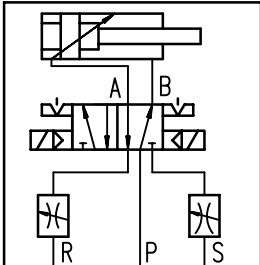


**Element de reglage** Pour boîtes à clapet d'entraînement pneumatique marque Bosch/Rexroth

électro-vanne à impulsion avec manoeuvre manuelle  
 auxiliaire manchons vissés disponibles pour tuyau  
 flexible ø8mm D intérieur.



vis d'ajustage dans l'électro-vanne  
 servent pour la régulation de vitesse

Interrupteur de champ  
 magnetique avec 2,5m câble

vis d'étranglement  
 pour ladéconnexion  
 en fin de course

Cylindre avec aimant torique, fourchette  
 et fixation pivotante(DIN ISO 6431)

pour les boîtes à clapet d'entraînement pneumatique une  
 unité d'entretien est prévue.

ecart de temperatures	-15 bis+70°C
pression de service	5 bar
consommation d'air (on-off) avec 5bar	
ø40 course 150	2,05l
ø50 course 150	3,30l
ø63 course 150	5,30l
ø80 course 150	8,70l

Électro-vanne à impulsion 5/2 voies NW7	
tension nominale	230V, AC 24V, DC
courant nominal	- 2,14W
courant nominal de maintien	4,18/3,30VA
courant nominal d'actionnement	6,60/5,50VA
pression de servive	min. 1,5bar max. 10bar
facteur de service	100%
protection	IP 65
ecart de temperatures	-15 à +50°C

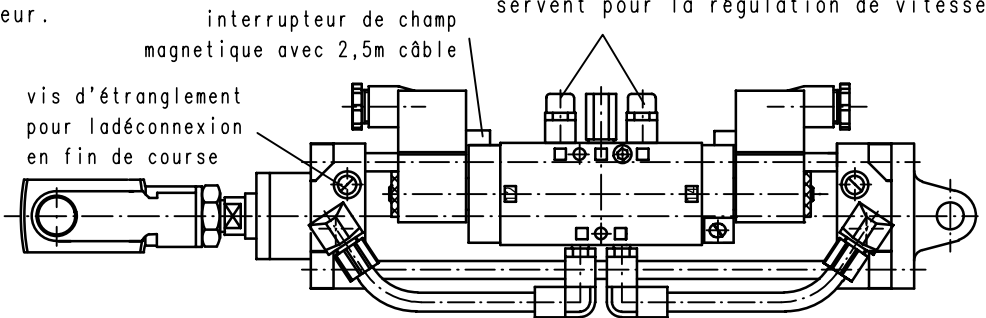
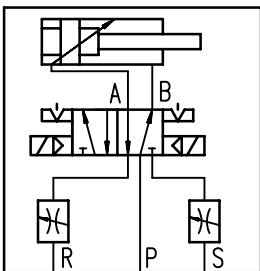
Interrupteur de champ magnetique	
tension nominale	max. 250V, AC/DC
puissance de rupture	60W / 60VA
courant de commutation	max. 3 A
vitesse de dépassement	= 1,5 m/s
mode de contact	contact de travail
résistance inteérieure	100mΩ
protection	IP 67
ecart de temperatures	-20 à +75°C

Avis de securite DIN 34

**Element de reglage** Pour boîtes à clapet d'entraînement pneumatique marque Festo

électro-vanne à impulsion avec manoeuvre manuelle  
 auxiliaire manchons vissés disponibles pour tuyau  
 flexible ø8mm D intérieur.

bobines de choc vissées dans les  
 conduites de ventilation R et S  
 servent pour la régulation de vitesse



interrupteur de champ  
 magnetique avec 2,5m câble

vis d'étranglement  
 pour ladéconnexion  
 en fin de course

Cylindre avec aimant torique, fourchette  
 et fixation pivotante(DIN ISO 6431)

pour les boîtes à clapet d'entraînement pneumatique une  
 unité d'entretien est prévue.

ecart de temperatures	-20 bis+80°C
pression de service	5 bar
consommation d'air (on-off) avec 5bar	
ø40 course 150	2,05l
ø50 course 150	3,30l
ø63 course 150	5,30l
ø80 course 150	8,70l

Électro-vanne à impulsion 5/2 voies NW5	
tension nominale	230V, AC 24V, DC
courant nominal	- 4,5W
courant nominal de maintien	6VA
courant nominal d'actionnement	7,5VA
pression de servive	min. 1,5bar max. 8bar
facteur de service	100%
protection	IP 65
ecart de temperatures	-5 à +40°C

Interrupteur de champ magnetique	
tension nominale	max. 230V, AC/DC
puissance de rupture	40W / 40VA
courant de commutation	max. 1,5A
vitesse de dépassement	= 2 m/s
mode de contact	contact de travail
résistance inteérieure	100mΩ
protection	IP 66
ecart de temperatures	-20 à +60°C

Désignation

Fiche technique

Date: 29.05.1998

Boîte à clapet d'entraînement pneumatique

Plan N°: TD/K/P Index