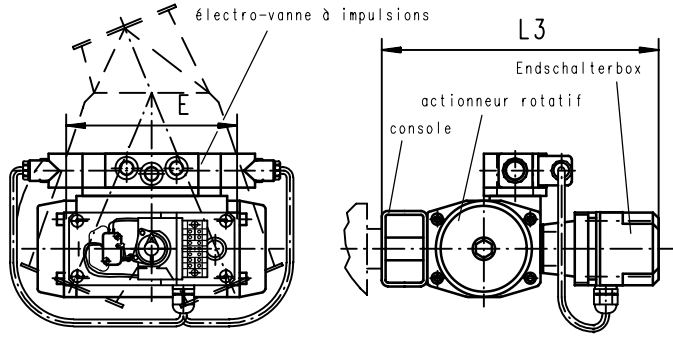


Vérin pneumatique

Unités du cylindre standard en option fabrication FESTO ou Mannesmann/Rexroth consistant en: cylindre avec fourchette et fixation pivotante, électrovanne à impulsion 5/2 voies, câblage complet avec cylindre, ainsi que 2 fins de course magnétiques (contact de travail) montés pour la répétition de position.
Tension d'entrée standard: 230V, AC ou 24V, CC
Pour les caractéristiques techniques voir feuille no. TD/K/P.

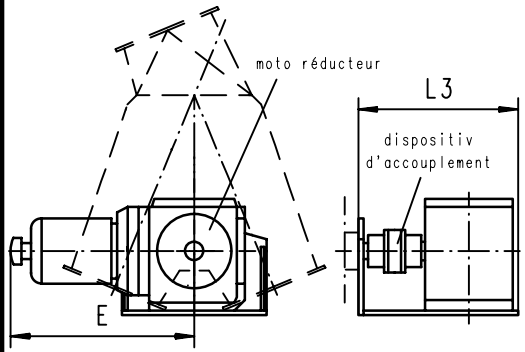
Tuyau Ø	100	120	150	175	200	250	300	350	400	450	500
E	440		470			470		490		540	
L3	88		88			90		110		110	
Unité du cylindre	cylindre Ø 40 course 150		Ø 50 course 150			Ø 63 course 150		Ø 80 course 150		Ø 80 course 200	
	électrovanne à impulsion 5/2 voies (bobine double)										
	2 fins de course magnétiques										
observations:	dimensionné pour une pression de service de 5 bar										



Actionneur pneumatique rotatif

Actionneur rotatif standard à double effet, angle d'orientation 90° avec électrovanne à impulsion incorporée, ainsi que deux fins de course mécaniques (contact de travail) montés pour la répétition de position.
Electrovanne et fin de course câblée complet sur bornes dans la boîte d'interrupteurs de fin de course.
Tension d'entrée standard: 230V, AC ou 24V, DC.
Pour les caractéristiques techniques voir feuille no. TD/K/PD

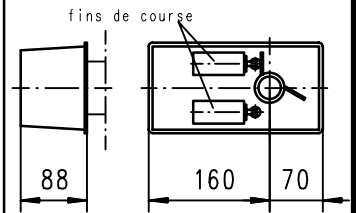
Tuyau Ø	100	120	150	175	200	250	300	350	400	450	500
E	ca. 193		ca. 225			ca. 271		ca. 271		ca. 486	
L3	ca. 235		ca. 245			ca. 260		ca. 260		ca. 300	
Fabr. BAR type	GTD-86/090-V14-G-20-BE		GTD-96/090-V17-G-20-BE			GTD-110/090-V17-G-20-EST		GTD-127/090-V22-G-EST		GTD-163/090-V27-G-EST	
Fabr. AUTOMAX type	SN085DA										
Fabr. Air Torque, type console	DR60 'A' (90°)		DR100 'A' (90°)			DA150		DA300			
	F05/22		F05/22			F07/32		F10/32		F10/32	
électrovanne	électrovanne à impulsion 5/2 voies (bobine double) fabr. AIRTEC										
fin de course	2 fins de course mécaniques fabr. TCR-Modul Crouzet 83.161.801W2										
observations:	dimensionné pour une pression de service de 5 bar										



Entraînement électrique fabrication Bauer

Moto réducteur à vis sans fin. Transmission par dispositif élastique d'accouplement ainsi que 2 fins de course mécaniques (contact repos et contact de travail) montés en face du côté de l'entraînement pour la déconnexion du moteur et la répétition de position.
Tension d'entrée standard 380-440V, 50 Hz, ainsi que 380-480V, 60 Hz
Pour les caractéristiques techniques voir feuille no. TD/K/E

MONTAGE DE FINS DE COURSE (en face du côté d'entraînement)



Tuyau Ø	100	120	150	175	200	250	300	350	400	450	500
E	ca. 280		331			345					
L3	215		285			300					
type	BS04-11U/DV06LA4-ZW		BS06-11U/DV06LA4-ZW			BS20-11U/DV06LA4-ZW					
dispositif d'accouplement	Rotex-24		Rotex-28/32			Rotex-38/92					
fin de course	2 fins de course mécaniques fabrication Bernstein type I-SU 1Z RIW (max. 500V)										
observations:											

Désignation

Entraînements pour distributeur de deux voies

Date: 26.11.2002

Plan N°: 11/591/A Index: 13