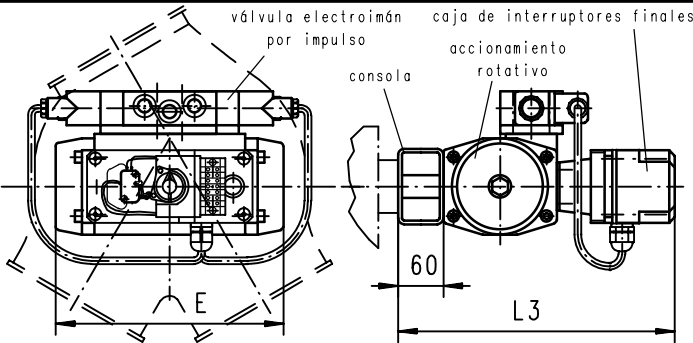


Unidad de cilindro neumática

Unidades de cilindro standard, a elección marca FESTO o Mannesmann/Rexroth, compuestas de : cilindro con cabeza de horquilla y fijación oscilante, válvula electroimán por impulsos 5/2 pasos, completas con cilindros con conducción así como 2 interruptores de campo magnético incorporados (contactos de trabajo) para la retroalimentación de posición.
Tensión de mando standard 230V, c.a. o 24V, c.c.
Para datos técnicos véase hoja de características TD/K/P

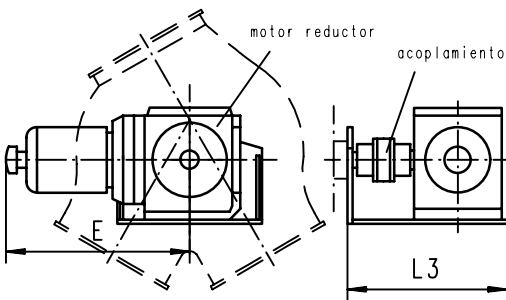
NW	100	120	150	175	200	250	300
E	440			470			
L3	88			88			
unidad de cilindro	cilindro			∅ 40 carrera 150		∅ 50 carrera 150	
	válvula electroimán			válvula electroimán por impulsos 5/2 pasos (2 bobinas)			
	interruptor final			2 interruptores de campo magnético			
observaciones:	dimensionado para presión de trabajo de 5 bar						



Accionamiento rotativo neumático

Accionamiento rotativo de doble acción, ángulo de giro 180° (135°), con válvula electroimán por impulsos 5/2 pasos incorporada, así como 2 interruptores finales mecánicos incorporados (contacto de trabajo) para la retroalimentación de posición.
Válvula electroimán e interruptor final completos cableados a bornes en la caja de interruptores finales.
Tensión de mando standard 230V, c.a. o 24V, c.c.
Para datos técnicos véase hoja de características TD/K/PD

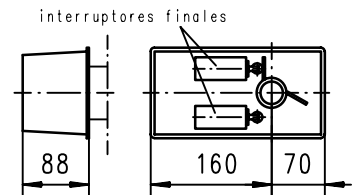
NW	100	120	150	175	200	250	300
E	ca. 215			ca. 290			
L3	ca. 267			ca. 282			
Marca BAR, tipo	GTD-66/135-V14-G-20			GTD-86/135-V14-G-20			
Marca AIR TORQUE, tipo	DR 30 'A' (180°)			DR 60 'A' (180°)			
Marca AUTOMAX, tipo	SN063-180DA			SN085-180DA			
consola	F05/22			F05/22			
válvula electroimán	válvula electroimán por impulsos 5/2 pasos (2 bobinas) marca AIRTEC						
interruptor final	2 interruptores finales mecánicos marca TCR-Modul Crouzet 83.161.801W2						
observaciones:	dimensionado para presión de trabajo de 5 bar						



Accionamiento eléctrico marca Bauer

Motor de engranaje helicoidal standard. Transmisión de fuerza por acoplamiento elástico, así como e interruptores finales mecánicos incorporados (contacto de reposo y de trabajo) frente al lado de impulsión para la desconexión del motor y la retroalimentación de posición.
Tensión de mando standard 380-440V, 50 Hz, así como 380-480V, 0 Hz
Para datos técnicos véase hoja de características TD/K/E.

Montaje de los interruptores finales (frente al lado de impulsión)



NW	100	120	150	175	200	250	300
E	ca. 290			ca. 280			
L3	215			215			
tipo	BS03-11U/DV06LA4-ZW			BS04-11U/DV06LA4-ZW			
acoplamiento	Rotex-24Al-D-92 (∅20/∅20)			Rotex-24 AL-D-92 (∅20/∅20)			
interruptor final	2 interruptores finales mecánicos marca Bernstein, tipo I-SU1Z RIW (max. 500 V.)						
observaciones:							

Denominación

Accionamiento para caja válvula

Fecha: 01.08.2001

Diseño núm. 11/552/A Index 9

mención de reserva DIN 34

20\558\20558507