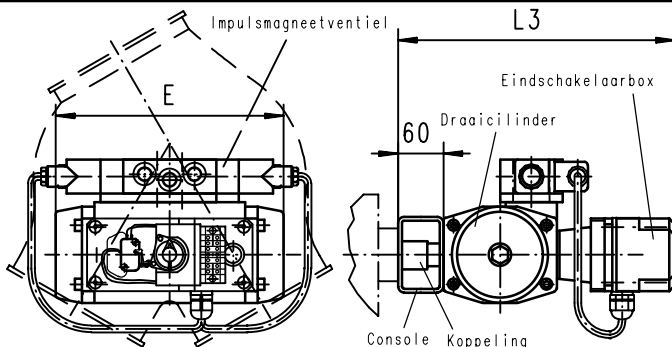


Pneum. Cilindereenheid

Standaard-cilindereenheden keuzemogelijkheid Fabr. FESTO of Mannesmann/Rexroth, bestaande uit: slagcilinder met scharnierbevestiging, 5/2-weg impulsmagneetventiel, compleet met cilinder voorzien van slangen evenals 2 aangebouwde magneetveldschakelaars (sluiters) voor standmelding. Standaard stuurspanning 230V, AC of 24V, DC. Technische gegevens zie maatblad-nr. TD/K/P

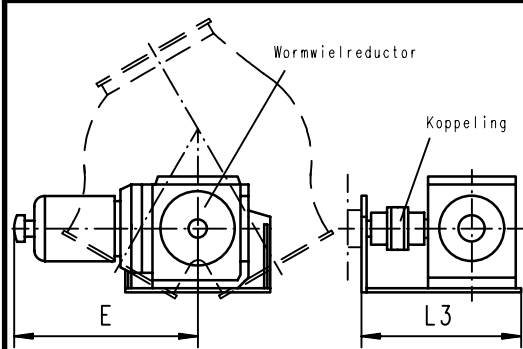
Buis ϕ	100	120	150	175	200	250	300
E	440			470			
L3	88			88			
cilinder-eenheid	Cilinder	ø40 slag 150			ø50 slag 150		
	Magneetventiel	5/2-weg impulsmagneetventiel (2-spoelen)					
	Eindschakelaar	2 magneetveldschakelaar					
Opmerking	uitgeleid voor 5 bar bedrijfsdruk						



Pneum. draaicilindereenheid

Standaard-draaicilinder, dubbelwerkend, hoekverdraaiing 90°, met opgebouwd 5/2-weg impulsmagneetventiel, evenals twee aangebouwde mechanische eindschakelaars (sluiter) voor standmelding. Magneetventiel en eindschakelaar compleet op klemmen met bedrading in eindschakelaarbox. Standaard stuurspanning 230V, AC of 24V, DC Technische gegevens zie maatblad-nr. TD/K/PD

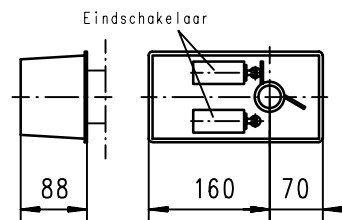
NW	100	120	150	175	200	250	300
E	ca. 193			ca. 225			
L3	ca. 235			ca. 245			
Fabr. BAR, Typ	GTD-86/090-V14-G-20-BE			GTD-96/090-V17-G-20-BE			
Fabr. AUTOMAX, Typ	SN085DA			SN100DA			
Fabr. AIR TORQUE, Typ	DR 60 'A' (90°)			DR100 'A' (90°)			
Koppeling	20/ SW14			20/ SW17			
Console	F05/22			F07/22			
Magneetventiel	5/2-weg impulsmagneetventiel (2-spoelen) Fabr. AIRTEC						
Eindschakelaar	2 mech. eindschakelaar Fabr. TCR-Modul Crouzet 83.161.801W2						
Opmerking:	uitgeleid voor 5 bar bedrijfsdruk						



Elektr. aandrijving Fabr. Bauer

Standaard worm-wormwielreductor. Krachtoverbrenging met elastische koppeling, met 2 aangebouwde mechanische eindschakelaars (als opener/sluiter) tegenover de aandrijfszijde, voor afschakeling van motors en standmelding. Standaard motorspanning 380-440V, 50Hz, evenals 380-480V, 60Hz Technische gegevens zie maatblad-nr. TD/K/E

Eindschakelaar aanbouw (tegenover de aandrijfszijde)



Buis ϕ	100	120	150	175	200	250	300
E	ca. 290			ca. 280			
L3	215			215			
Type	BS03-11U/DV06LA4-ZW			BS04-11U/DV06LA4-ZW			
Koppeling	Rotex-24A1-D-92 (ø20/ø20)			Rotex-24 AL-D-92 (ø20/ø20)			
Eindschakelaar	2 mechanische eindschakelaar Fabr. Bernstein type I-SU 1Z RIW (max. 500 V.)						
Opmerking							

Benaming
Aandrijvingen voor klepkasten met afdichting
 (oude benaming doseerklepkasten)

Rev.	18.10.2002	
Tek.nr.	11/513/A	Index
		2

Alle rechten voorbehouden DIN 34

20/503/20503N03