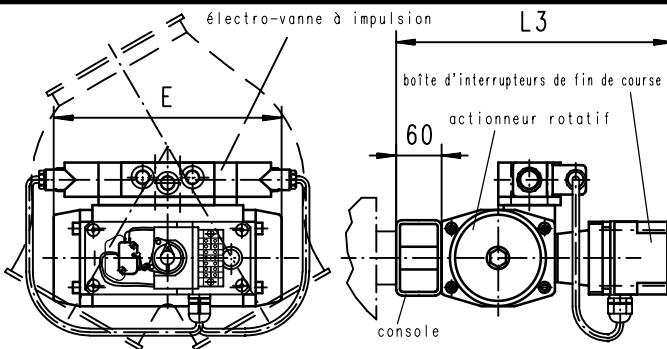


Vérin pneumatique

Unités du cylindre standard en option fabrication FESTO ou Mannesmann/Rexroth consistant en: cylindre avec fourchette et fixation pivotante, électro-vanne à impulsion 5/2 voies, câblage complet avec cylindre, ainsi que 2 fin de course magnétiques (contact de travail) montés pour la répétition de position.
Tension d'entrée standard: 230V, AC ou 24V, DC
Pour les caractéristiques techniques voir feuille no. TD/K/P.

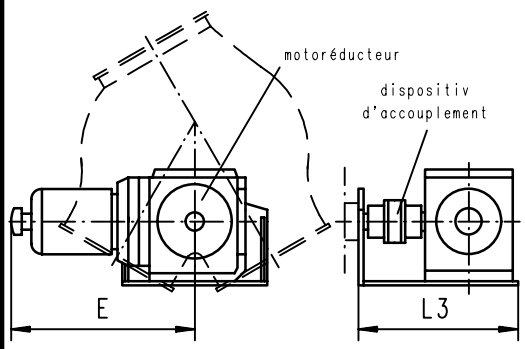
Tuyau Ø	100	120	150	175	200	250	300
E	440			470			
L3	88			88			
Unité du cylindre	cylindre	Ø 40 course 150			Ø 50 course 150		
	électro-vanne	électro-vanne à impulsion 5/2 voies (bobine double)					
	fin de course	2 fin de course magnétiques					
observations:	dimensionné pour une pression de service de 5 bar						



Actionneur pneumatique rotatif

Actionneur rotatif standard à double effet, angle d'orientation 90° avec électro-vanne à impulsion incorporée, ainsi que deux fin de course mécaniques (contact de travail) montés pour la répétition de position. Electro-vanne et interrupteurs de fin de course entièrement câblés sur des bornes dans la boîte d'interrupteurs de fin de course.
Tension d'entrée standard: 230V, AC ou 24V, DC
Pour les caractéristiques techniques voir feuille no. TD/K/PD

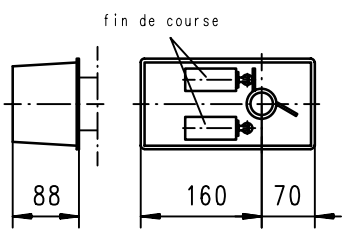
Tuyau Ø	100	120	150	175	200	250	300
E	ca. 193			ca. 225			
L3	ca. 235			ca. 245			
Fabr. BAR, Typ	GTD-86/090-V14-G-20-BE			GTD-96/090-V17-G-20-BE			
Fabr. AUTOMAX, Typ	SN085DA			SN100DA			
Fabr. AL TORQUE, Typ	DR 60 'A' (90°)			DR100 'A' (90°)			
dispositif d'accouplement	20/SW14			20/SW17			
console	F05/22			F07/22			
électro-vanne	électro-vanne à impulsion 5/2 voies (bobine double) fabrication AIRTEC						
fins de course	2 fin de course mécaniques fabrication TCR-Modul Cruzet 83.161.801 W2						
observations:	dimensionné pour une pression de service de 5 bar						



Entraînement électrique fabrication Bauer

Motoréducteur à vis sans fin. Transmission par dispositif élastique d'accouplement ainsi que 2 fin de course mécaniques (contact repos et contact de travail) montés en face du côté de l'entraînement pour la déconnexion du moteur et la répétition de position.
Tension d'entrée standard 380-440V, 50 Hz, ainsi que 380-480V, 60 Hz
Pour les caractéristiques techniques voir feuille no. TD/K/E.

Montage de fin de course (en face du côté d'entraînement)



Tuyau Ø	100	120	150	175	200	250	300
E	ca. 290			ca. 280			
L3	215			215			
motoréducteur	BS03-11U/DV06LA4-ZW			BS04-11U/DV06LA4-ZW			
dispositif d'accouplement	Rotex-24A1-D-92 (Ø20/Ø20)			Rotex-24 AL-D-92 (Ø20/Ø20)			
fin de course	2 fin de course mécaniques fabrication Bernstein type I-SU 1Z RIW (max. 500V)						
observations:							

Désignation
Entraînements pour boîtes à clapet avec joint
(ancienne désignation boîtes à clapet réglable)

Date:	18.10.2002
Plan N°:	11/513/A
Index	2

Avis de sécurité DIN 34

20/503/20503F03