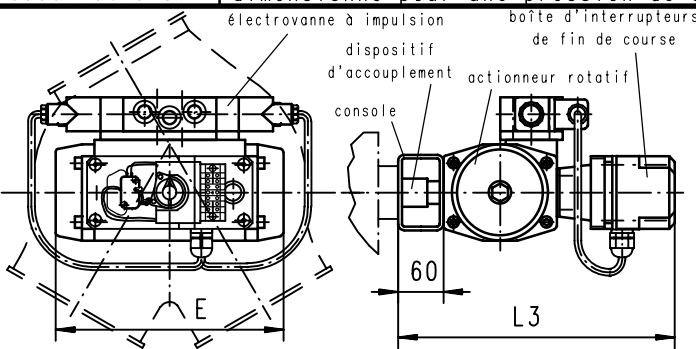


Vérin pneumatique

Unités du cylindre standard en option fabrication FESTO ou Mannesmann/Rexroth consistant en: cylindre avec fourchette et fixation pivotante, électrovanne à impulsion 5/2 voies, câblage complet avec cylindre, ainsi que 2 fins de course magnétiques (contact de travail) montés pour la répétition de position.
Tension d'entrée standard: 230V, AC ou 24V, DC
Pour les caractéristiques techniques voir feuille no. TD/K/P.

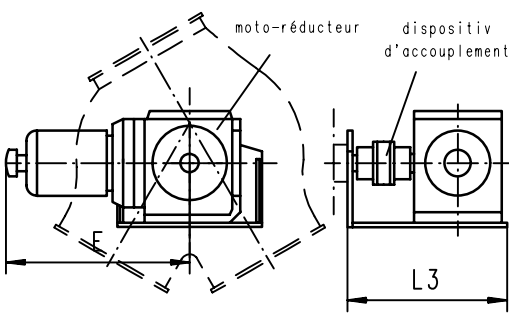
Tuyau Ø	100	120	150	175	200	250	300
E	440			470			
L3	88			88			
Unité du cylindre	cylindre			Ø 40 course 150			
	électrovanne			électrovanne à impulsion 5/2 voies (bobine double)			
	fin de course			2 fins de course magnétiques			
observations:	dimensionné pour une pression de service de 5 bar						



Actionneur pneumatique rotatif

Actionneur rotatif standard à double effet, angle d'orientation 180° (135°) avec électrovanne à impulsion incorporée, ainsi que deux fins de course mécaniques (contact de travail) montés pour la répétition de position. Electrovanne et fin de course câblée complet sur bornes dans la boîte d'interrupteurs de fin de course.
Tension d'entrée standard: 230V, AC ou 24V, DC
Pour les caractéristiques techniques voir feuille no. TD/K/PD

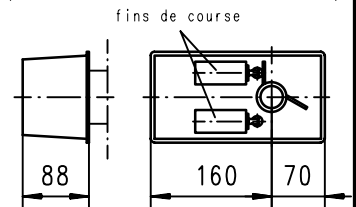
Tuyau Ø	100	120	150	175	200	250	300
E	ca. 215			ca. 290			
L3	ca. 267			ca. 282			
Fabr. BAR, type	GTD-66/135-V14-G-20			GTD-86/135-V14-G-20			
Fabr. AIR TORQUE, type	DR 30 'A' (180°)			DR 60 'A' (180°)			
Fabr. AUTOMAX, type	SN063-180DA			SN085-180DA			
dispositif d'accouplement	20/SW14			20/SW14			
console	F05/22			F05/22			
électrovanne	électrovanne à impulsion 5/2 voies (bobine double) fabrication AIRTEC						
fin de course	fin de course mécaniques fabrication TCR-Modul Crouzet 83.161.801W2						
observations:	dimensionné pour une pression de service de 5 bar						



Actionnement électrique fabrication Bauer

Moto-réducteur à vis sans fin. Transmission par dispositif élastique d'accouplement ainsi que 2 fins de course mécaniques (contact repos et contact de travail) montés en face du côté de l'actionnement pour la déconnexion du moteur et la répétition de position.
Tension d'entrée standard 380-440V, 50Hz, ainsi que 380-480V, 60Hz.
Pour les caractéristiques techniques voir feuille no. TD/K/E.

Montage de fin de course (en face du côté d'actionnement)



Tuyau Ø	100	120	150	175	200	250	300
E	ca. 290			ca. 280			
L3	215			215			
type	BS03-11U/DV06LA4-ZW			BS04-11U/DV06LA4-ZW			
dispositif d'accouplement	Rotex-24Al-D-92 (Ø20/Ø20)			Rotex-24 AL-D-92 (Ø20/Ø20)			
fin de course	2 fins de course mécaniques fabrication Bernstein type I-SU 1Z RIW (max. 500V)						
observations:							

Désignation

Actionnement pour boîtes à clapet

Date: 01.08.2001

Plan N°: 11/512/A Index 2